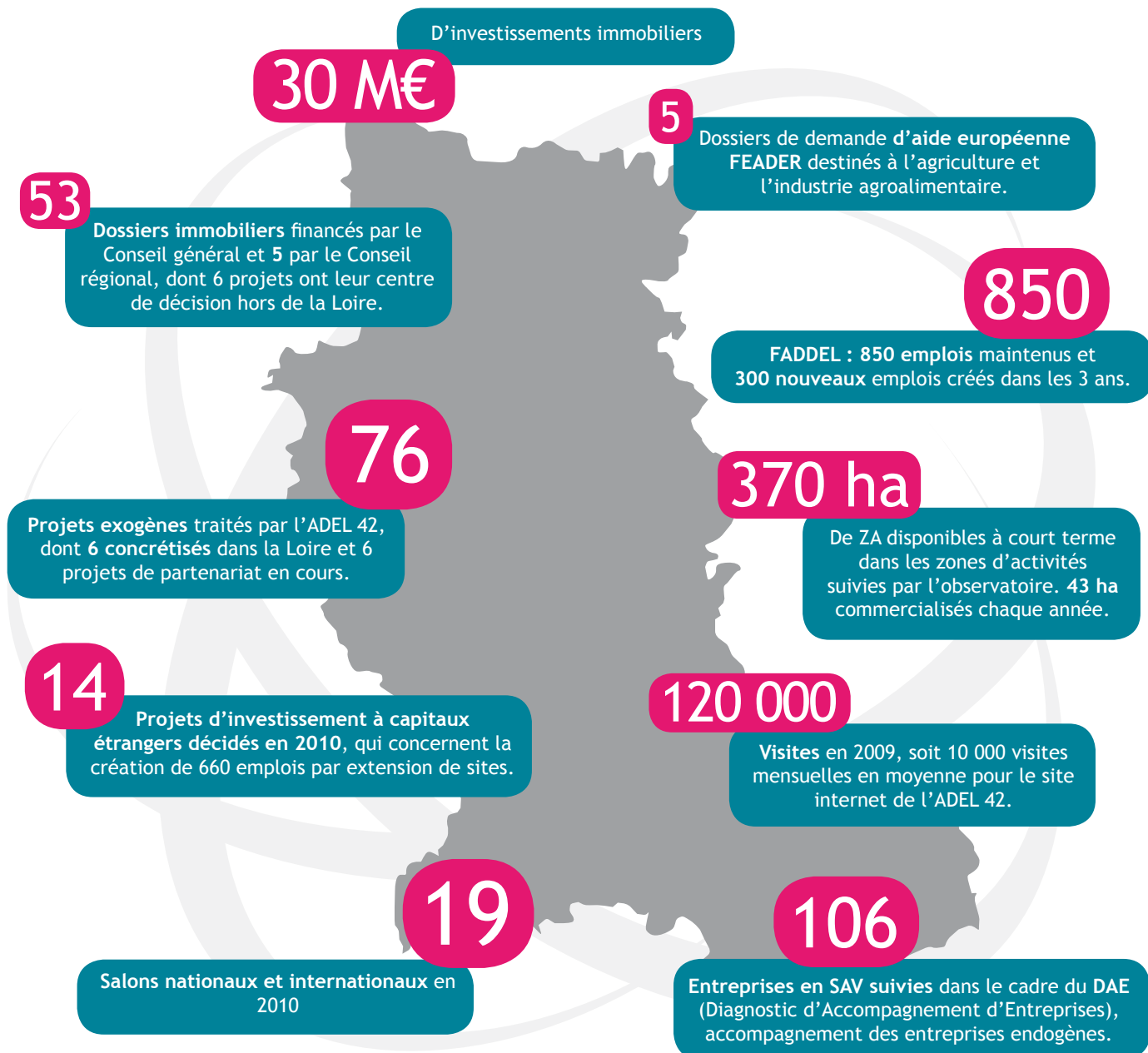


# RAPPORT D'ACTIVITÉ 2010

PERSPECTIVES 2011



## FAITS & CHIFFRES MARQUANTS

### PLAQUETTE OPERA PARC :

Lancement de la plaquette de promotion pour le parc d'activité International et la zone des Plaines.

### UNE NOUVELLE CHARTE QUALITÉ

pour les zones d'activités de la Loire intégrant le développement durable et les services aux entreprises.

### LE MARCHÉ DES SENIORS

l'ADEL 42 et ses 7 partenaires retenus dans l'appel à projets sur le marché des seniors par la DGCIS suite à la démarche prospective sur les technologies et marchés à 5 ans.

### 7 GRAPPES LABELLISÉES

par la DATAR soutenues par l'ADEL 42.

### PLAQUETTE « LEADERS MADE IN LOIRE »

lancement en version japonaise, composée d'une pochette et de 3 fiches thématiques sur les filières leaders de la Loire en Rhône-Alpes.

### 1 ARGUMENTAIRE INDUSTRIE SOLAIRE

Réalisé par l'ADEL 42, en lien avec les acteurs ligériens et en partenariat avec Saint-Etienne Métropole.

### REVITALISATION

Soutien et participation technique à la Mutualisation des Conventions de revitalisation sur Loire Sud.

### 19<sup>ème</sup> ÉDITION POUR LA LOIRE EN CHIFFRES

imprimée à 6 000 exemplaires dans un format carte de visite présentant plus de 300 données chiffrées sur l'économie départementale.

# ÉDITO



## LE MOT DU PRÉSIDENT

### SAISIR LES OPPORTUNITÉS DE PROJETS

L'année 2010 a été une année de sortie de crise dans un contexte difficile. Les entreprises restent prudentes dans leurs investissements mais des signes évidents peuvent amener à un certain optimisme.

L'Agence du Développement Économique de la Loire veille à tous les signaux permettant de saisir les opportunités de développement dans une filière, pour un territoire, accompagner une démarche d'entreprise sur un projet novateur ayant un impact en termes d'emploi et d'investissement à court terme.

L'action sur le marché des seniors pour les PME, la labellisation de la Loire par la DGCIS, avec 7 partenaires dont l'ADEL 42, est à ce titre exemplaire !

## SOMMAIRE

Faits et chiffres marquants .....	2
Attractivité de l'offre territoriale .....	4
Développement et implantations d'entreprises .....	6
Information, promotion et publications ....	8
Perspectives 2011 .....	10
Adhérents et conseil d'administration ....	12

## INVESTISSEMENT ET EMPLOI SUR LE TERRITOIRE

Nos activités nous permettent d'afficher un bilan significatif en 2010, avec l'appui de nombreuses entreprises. Plus de 100 entreprises, dont 80% du département, ont sollicité l'Agence du Développement Économique de la Loire - ADEL 42.

Le Conseil général a soutenu 53 dossiers immobiliers présentés par l'ADEL 42. Le Conseil régional a également mobilisé des moyens importants pour soutenir les projets innovants, et créateurs de nombreux emplois. Ceci représente plus de 30 M€ d'investissements et 5,2 M€ d'aides FADDEL programmées.

En 2010, de grands groupes industriels ont recommencé à investir et ont renforcé leur présence dans la Loire. Environ 700 emplois ont été créés dans les entreprises ligériennes à capitaux étrangers. Les entreprises industrielles et artisanales soutenues par le Conseil général (dossiers réalisés par l'ADEL 42) se sont engagées au maintien de 1 000 postes et à la création de 300 emplois.

L'investissement des collectivités dans le développement des activités numériques (services, logiciels, data center) permet d'afficher la création de projets nouveaux sur Saint-Etienne et Roanne.

## LA REVITALISATION : PRIORITÉ DU TERRITOIRE LIGÉRIEN

L'Etat, les Communautés de communes, d'agglomération et les entreprises on fait appel à l'ADEL 42.

A ce titre, l'ADEL 42, est intervenue sur les bassins d'emploi aux côtés des agglomérations concernées très en amont pour accompagner les collectivités et les salariés dans les études préalables et la recherche de nouveaux projets ou de reprises d'activité dans le cadre des reconversions de Ackers, Mavilor, Siemens, GKN, Sullair, Manitowoc.

## LES INFRASTRUCTURES NÉCESSAIRES AU DÉVELOPPEMENT

Le Conseil général et les Communautés d'agglomération et de communes ont entrepris des investissements conséquents sur les ZAIN en 2009 et 2010 (Zones d'Activités Internationales), les actions de promotion et de commercialisation de ces produits d'accueil, confiées à l'ADEL 42, ont débuté en 2010. Aujourd'hui, la Loire dispose d'une offre maîtrisée, cohérente et qualitative dans le cadre d'une charte qualité renouvelée.

Notre action se nourrit de la confiance et de la qualité des projets portés avec des partenaires, dans le cadre de la gouvernance économique mise en place par les collectivités, les consulaires, sous l'égide du Préfet de la Loire.

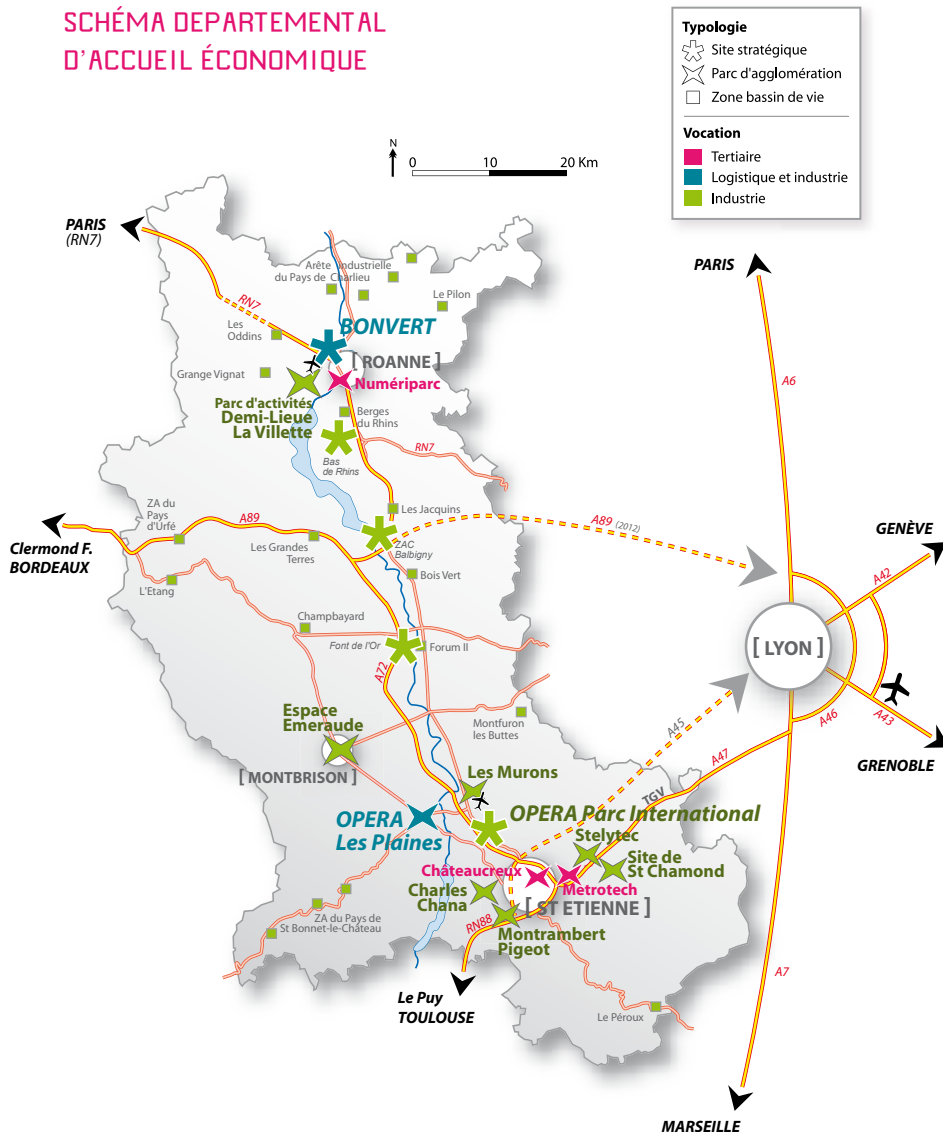
Dans ce contexte, l'ADEL 42 avec l'ensemble des partenaires réunis en son sein, apporte une vision prospective du développement et s'engage au quotidien dans une action de proximité sur les territoires.

Le Président,  
Georges Ziegler

# L'ATTRACTIVITÉ DE L'OFFRE AU SERVICE DU TERRITOIRE

## LA GOUVERNANCE ÉCONOMIQUE AU SERVICE D'UN PROJET DE QUALITÉ

### SCHEMA DEPARTEMENTAL D'ACCUEIL ÉCONOMIQUE



### MISE SUR LE MARCHÉ D'OPÉRA PARCS : ARGUMENTAIRE ET PROMOTION



- ◆ Une gouvernance des collectivités cohérente et partagée sur OPERA Parcs : le rapprochement entre le Parc d'activités International et la zone des Plaines a été opéré pour les actions de promotion/prospection, sous le seul concept OPERA Parcs.
- ◆ Un support de promotion conçu et publié : la plaquette OPERA Parcs valorise les atouts du territoire et les possibilités d'implantation pour les entreprises. Elle est diffusée auprès des prescripteurs, des réseaux d'entreprises et lors de salons.
- ◆ Le label national « Ecoterritoires » permet de promouvoir OPERA parcs auprès de porteurs de projets dans les éco activités et les énergies renouvelables.

### LE SCHEMA SUR LES TERRITOIRES

- ◆ Une nouvelle charte qualité intégrant le développement durable et les services aux entreprises a été validée par les partenaires. Elle sert de référence pour la requalification, la création ou l'extension de zones d'activités depuis janvier 2011. Le site des anciennes aciéries de St Chamond est la première zone d'activités labellisée.
- ◆ Outil d'analyse et de prévision : un tableau de bord de mise sur le marché des grandes zones d'activités (ZAIN et zones structurantes d'agglomération) a été mis en place afin de réguler la programmation des sites et de proposer des produits d'accueil adaptés aux différents types d'entreprises.
- ◆ Des fiches de promotion des zones d'activités actualisées.
- ◆ Assistance des syndicats mixtes ZAIN sur le volet économique : les études de positionnement économique réalisées par l'ADEL ont été intégrées dans les demandes de financements du syndicat mixte de Loire Sud auprès de la région (obtenus), dans le dossier d'étude d'opportunité de la ZAIN de Bas de Rhins.
- ◆ Des démarches territoriales en cohérence avec le Schéma Départemental d'Accueil Économique (schéma prospectif des ZA sur le Pays Roannais, schéma de développement économique du SCOT Loire sud, SCOT Loire centre et CTD A89, ...)

## MARCHÉ DES SENIORS : UNE CANDIDATURE RECONNUE AU NIVEAU NATIONAL

- ◆ La DGCIS a retenu le projet Loire, validé par le SIET, et porté par l'ADEL 42 avec 6 partenaires (CCIT, Cité du design, Numélink, Sporaltec, Pôle des Technologies Médicales, Collectif Designers+) : « Faciliter son quotidien et sa mobilité : un projet inter-clusters pour développer le marché des seniors auprès des PME par une approche sur les usages et le design universel ». Le programme se déroulera sur 18 mois.

## MARCHÉ DES ÉCO-INDUSTRIES ET DES ENR

- ◆ En 2010, une étude spécifique sur la filière solaire photovoltaïque a été réalisée afin de déterminer pour la Loire les opportunités du marché et les contraintes sur le plan réglementaire et technologique.
- ◆ L'ADEL est adhérent du Pôle de compétitivité Tenerrdis.

## SCHÉMA DES COMPÉTENCES ET ACTIONS AVEC LES PÔLES ET FILIÈRES

- ◆ La base de données sur les pôles et filières est actualisée. L'ADEL participe activement aux côtés des CCIT et de EPURES au groupe de travail « synergies des observatoires » animé par le Conseil général.

- ◆ Le partenariat avec ViaMéca se concrétise dans les actions à l'international et autour des compétences reconnues sur le traitement de surface et les procédés de fabrication. Des actions en partenariat avec les pôles et filières : participation au projet « entretiens 2010 de l'agroalimentaire » à Roanne, appui à la candidature grappe pour Logistique 42, etc...

## ROANNE TERRITOIRE

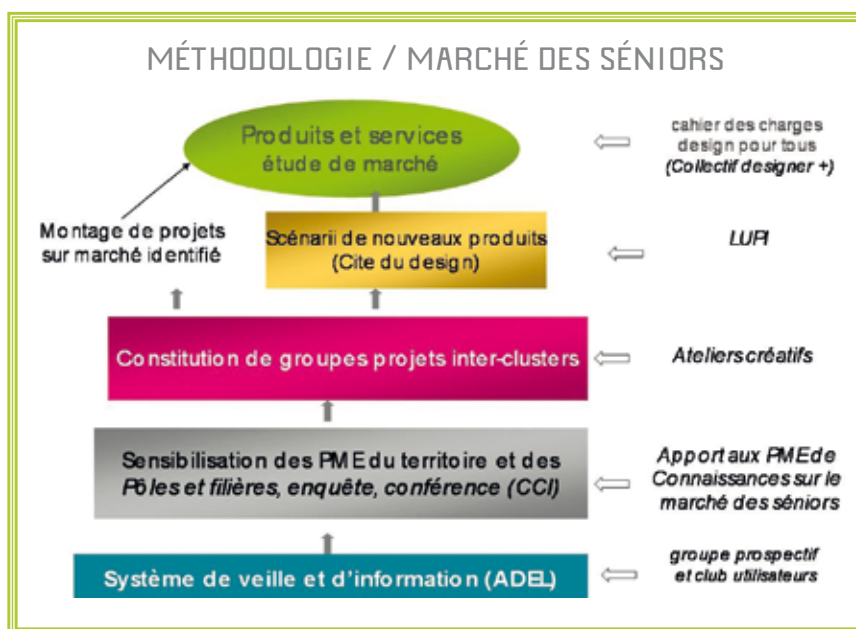
- ◆ En 2010, à la demande de Roanne Territoire, le projet de développement « archivage d'images et Télémédecine » nous a amenés à bâtir une stratégie globale. Enfin



NUMERIPARC ROANNE

l'ADEL 42 a répondu à l'appel à projet Télémédecine de l'Etat / ASIP en fin d'année 2010. Cette action a pour objectif de faire du Numéiparc le « coffre-fort » en Rhône-Alpes et devra conduire au développement des activités du Data center à Roanne en 2011.

- ◆ L'ADEL 42 a expertisé le projet financier de l'action déconstruction de véhicules roulants.



L'ORME LES SOURCES



STELYTEC



DESSERTTE DE LA ZAIN OPÉRA PARCS



LA DEMIE LIEUE

# PROSPECTER, ACCUEILLIR ET ANCRER LES ENTREPRISES

## AU SERVICE DE PROJETS STRUCTURANTS

- ◆ 2010 est une année de retournement, avec une reprise des investissements étrangers en France, orientés surtout sur l'acquisition d'entreprises.
- ◆ 55 M€ d'investissements traités par l'Agence en 2010 contre 39 M€ en 2009.
- ◆ La mission engagée voici 18 mois sur le Japon porte ses fruits avec 1 partenariat industriel signé entre une entreprise de Villars et une société japonaise.
- ◆ 76 prospects ont reçu une proposition de la Loire.
- ◆ Une quinzaine d'entreprises ont visité nos zones d'activités et au moins 3 prospects en sont à une deuxième voire une troisième visite sur place.
- ◆ Les activités numériques ont donné lieu à l'implantation de 2 projets dans le secteur des « hardwares » (data center) comme celui des « softwares » (logiciels) à Saint-Étienne.
- ◆ Au plan endogène, plus de 100 contacts ont finalement donné lieu à 53 dossiers d'aide à l'immobilier (aides départementale et régionale).

### PROSPECTER L'EXCELLENCE INDUSTRIELLE

- ◆ Une orientation prioritaire donnée aux pôles de compétitivité et aux pôles de compétences. Energie, Eco technologies, Traitement de Surface et matériaux, Médical, Agro-alimentaire...
- ◆ La concertation efficace avec les collectivités a permis de valider les grandes orientations des missions.
- ◆ La prospection générale France réalisée avec les prescripteurs et un prestataire spécifique.
- ◆ La prospection ERAI Japon, signature du partenariat sur les machines outil entre ORII MEC et Dinattec à Villars. Réalisation d'une mission de prospection avec le Pôle des technologies médicales : accueil des entreprises japonaises. 2 d'entre elles se sont déplacées dans la Loire pour rencontrer des partenaires.
- ◆ 32 propositions de l'AFII sélectionnées pour réponse avec les collectivités.

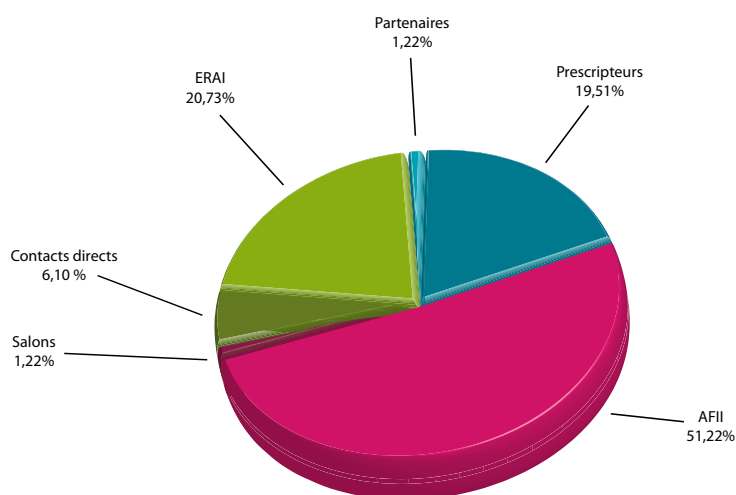
### MISSIONS SUR SALONS ET CONVENTIONS D'AFFAIRES

- ◆ 19 salons cette année.

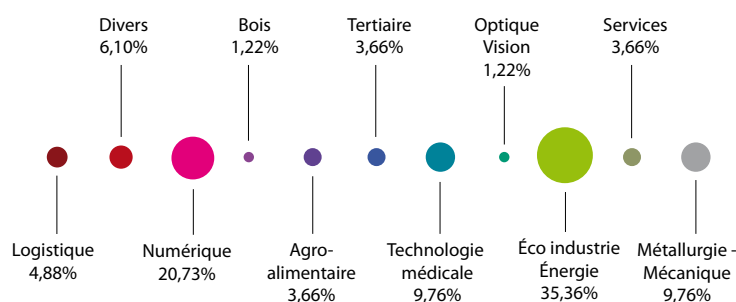


SALON MEDICA

### ORIGINE DES DOSSIERS



### RÉPARTITION PAR SECTEURS D'ACTIVITÉ



## DES MISSIONS SPÉCIFIQUES HI-TECH ET NUMÉRIQUE

- ◆ NUMERIPARC Grand-Roanne Agglomération nous a confié la mission de développement commercial du Numériparc et de son Data center. De nouveaux clients installés, des sociétés de service ont déclaré leur intention de se localiser à Roanne (Tellis, Carestream). Par ailleurs l'ADEL a monté un dossier de candidature pour la Loire lors de l'appel à projet de l'ASIP sur la télémédecine.
- ◆ Développement du Data center pour le stockage d'images médicales, proposition faite aux établissements hospitaliers et à la Mutualité de la Loire.
- ◆ Prospection Hi-tech- Saint-Etienne Métropole recherche et accueil de projets numériques innovants (Netcosport, établissement de crédit, technologies médicales ...)

## INCITER ET ACCOMPAGNER LES ENTREPRISES LIGÉRIENNES

- ◆ Plus de 100 entreprises suivies pour la mise en place de leur projet dans la Loire (DAE).
- ◆ Revitalisation des territoires  
À la demande de l'Etat et des collectivités l'ADEL participe activement à l'animation des dispositifs de revitalisation via les commissions entreprises qu'elle anime toute l'année, 5 conventions sont gérées ou en début d'élaboration à la fin de 2010.

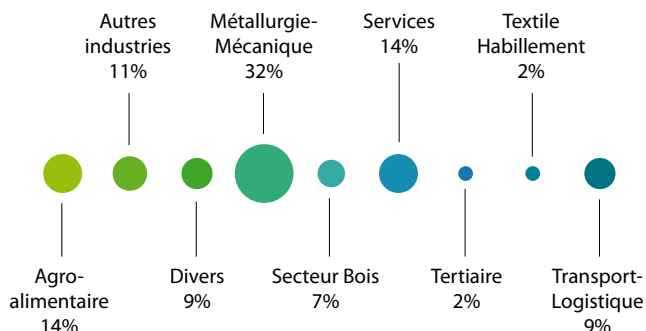
## UN RÉSULTAT SIGNIFICATIF

- ◆ 53 DOSSIERS FADDEL RÉALISÉS : ceci démontre l'implication du Conseil Général dans le développement économique local et le soutien au dynamisme des territoires.



SGE ELECTRONIQUE

### DOSSIERS FADDEL, SECTEURS D'ACTIVITÉ



### EXEMPLES D'ENTREPRISES BÉNÉFICIAIRES DU FADDEL EN 2010 :

#### **Agroalimentaire**

Refresco, Ets Merle, Bissardon, Brasserie du Pilat,...

#### **Mécanique-Métallurgie**

AMM42, APLP, Prebet & Fils,...

#### **Construction**

Toitures Roannaises, Faure Menuiserie, Atelier du D8, Servanton Menuiserie,...

#### **Bois-papier-imprimerie**

Gonon, Loire Offset Titoulet, Sodex Maxibois, Art Image...



BRASSERIE DU PILAT



DINATEC



GONON

# PUBLICATIONS ET PROMOTION DU TERRITOIRE

## DES SUPPORTS D'INFORMATIONS

### PUBLICATIONS REGULIÈRES

- ◆ **Synthèse** : tirée à 10 exemplaires en 2010, cette revue de presse a vécu 20 ans, l'évolution des méthodes de publication, de l'indexation des articles sur internet, de l'accessibilité à l'information nous ont conduit à changer le format de nos publications. Les faits marquants de l'économie départementale, régionale seront désormais présentés dans la newsletter électronique mensuelle, accompagnée de la très utile et très demandée « liste des défaillances et immatriculations d'entreprises ».
- ◆ **Newsletter ADEL 42** : après un an de parution, envoyée par e-mail, la newsletter met en avant le développement et les implantations d'entreprises dans la Loire, accompagnées ou découvertes par l'ADEL, l'actualité économique départementale, les principaux événements à venir organisés par nos partenaires, et depuis peu, les défaillances et créations d'entreprises. 2 100 personnes sont abonnées en 2010.

### PUBLICATIONS SPECIALISÉES

- ◆ **La Loire en chiffres** : 19<sup>ème</sup> édition en 2010  
Fait pour être emmené partout, disponible, toujours, et publié pour la première fois en 1983, ce dépliant fournit des données chiffrées sur l'économie départementale, les Communautés de communes et d'agglomération et en particulier sur l'emploi, sa répartition et son évolution, sans oublier les pôles et filières remarquables de notre territoire de la Loire.
- ◆ **L'Emploi salarié dans la Loire** : présenté cette année à l'ESC de Saint-Etienne, ce document annuel tiré à 1 200 exemplaires réalisé sur la base de données fournies par l'Assedic, en partenariat avec ELO, l'Agence d'urbanisme Epures et les CCI.

### CENTRE DE RESSOURCES POUR LES COLLECTIVITÉS

- ◆ 20 000 données économiques ligériennes, gérées et mises à jour chaque année (population, emploi, filières, entreprises,...)
- ◆ 900 photos à caractère économique (Zones d'activités ; Bâtiments ; Produits...)

### SITE INTERNET RENOUVELÉ ET 10 FOIS PLUS VISITÉ



En 2010 le renouvellement et une nouvelle mise en valeur de notre site internet économique conçu et réalisé par la société Doing avec l'Agence a permis de booster la visibilité de la Loire et le positionnement de l'Adel 42 dans la promotion économique du territoire, aujourd'hui leader d'opinion, industriels, prospects, étudiants, élus, tous sont connectés au site de référence que constitue [www.adel42.com](http://www.adel42.com)

## PROMOUVOIR LE TERRITOIRE LIGÉRIEN

- ◆ **Plaquette « Leaders Made in Loire »**  
Réalisation d'une partie de la documentation, pochette principale et documentation en japonais, sur les filières et les savoirs faire prospectés par l'Agence : Optique, Technologies médicales, ingénierie industrielles, mécanique.
- ◆ **Agenda du Développement Économique**  
Edition de l'Agenda 2010 diffusé à 2 200 exemplaires et qui a été distribué aux chefs d'entreprises et aux collectivités.
- ◆ **Argumentaires et publications techniques**  
L'Agence a organisé la publication des documents de promotion d'Opéra Parcs, dans lesquels sont présentés : l'environnement économique et la présentation des zones, les Plaines et la ZAIN.



## ÉVÈNEMENTS

- ◆ **Assemblée générale de l'ADEL 42** à Saint-Jean-Bonnefonds sur « Métrotech » en juin 2010.
- ◆ **Salons et conventions d'affaires :**  
La visite de salons professionnels en participation directe et par le biais de prestataires, (une vingtaine en 2010 : ENR Lyon, SITL, Pollutec à Lyon dans le cadre de Ecoterritoire, Medica avec le cluster Régional et le PTM, Planète Entrepreneurs à Saint-Etienne...).
- ◆ **Conférence de presse seniors :** présentée par les 7 partenaires de l'action en décembre 2010.
- ◆ **Salons de l'immobilier d'entreprise**  
Editions spécifiques de stands dédiées aux salons de l'immobilier d'entreprise : MIPIM mars 2010 avec les partenaires et l'Agglomération stéphanoise.



## REVUE DE PRESSE 2009

**11 janvier 2010**

« On espère une reprise », Les Petites Affiches de la Loire.

**Avril 2010**

Parc d'activités de Champbayard. Un outil adapté aux enjeux économique, Terres d'Astrée.

**Mai 2010**

L'Agence du Développement Économique de la Loire (ADEL42) intègre le réseau national Ecoterritoires, Le Conseiller Général Magazine, n°29.

**Le 21 mai 2010**

La Loire en Chiffres éditée par l'ADEL 42, L'Essor.

**12 juin 2010**

Lancement de la commercialisation de la zone d'activités Opéra Parcs, Le Progrès.

**18 juin 2010**

L'ADEL 42 lance son nouveau site internet, Le Pays Roannais.

Adel 42 : une nouvelle stratégie de prospection, L'Essor.

**25 juin 2010**

Une charte départementale pour partager l'action économique, L'Essor.

2M€ pour la revitalisation du Roannais, Le Pays Roannais.

**26 juin 2010**

ADEL 42 : Un bilan morose pour 2009, Les Petites Affiches de la Loire.

**Juillet 2010**

L'ADEL 42 en Assemblée générale, Loire Magazine.

**6 juillet 2010**

Le Numériparc de Roanne au service de la santé, Les Petites Affiches de la Loire.

**Septembre 2010**

« Les décisions d'investissement reprennent », Le Journal des Entreprises.

**Octobre 2010**

Le très haut débit un atout porteur pour le territoire stéphanois, le Tout Lyon.

**31 octobre 2010**

Netco : Industrialiser la création d'applications à Saint-Etienne, le Progrès.

**6 décembre 2010**

La Loire retenue pour un appel à projet seniors, Le Progrès.

**17 décembre 2010**

Vers un nouveau pôle - La Gazette.

**20 décembre 2010**

La Loire cible le marché des seniors - Les Petites Affiches de la Loire.

# PROJETS ET DEVELOPPEMENTS 2011

## OFFRE ET MARKETING TERRITORIAL

### SCHÉMA DÉPARTEMENTAL D'ACCUEIL ÉCONOMIQUE ET SCHÉMA DES COMPÉTENCES

- ◆ Nouvelle Charte Opérationnelle sur les ZA labellisées.
- ◆ Le tableau de bord sur la programmation et la mise sur le marché des grandes zones d'activités (ZAIN et zones structurantes d'agglomération) sera actualisé et complété par de nouvelles rubriques, exemple le prix de vente,...
- ◆ Le partenariat entre l'ADEL 42, le Conseil général, les CCIT et Epures sera poursuivi pour garantir une synergie des observatoires et des données.

### POSITIONNEMENT ÉCONOMIQUE ET COMMERCIALISATION DES ZAIN

- ◆ Commercialisation des ZA : conseil aux collectivités et aide à la décision pour le positionnement économique des ZAIN.
- ◆ Plan d'actions spécifiques : sera mis en place sur les deux cibles prioritaires (écotechnologies et activités de production en lien avec la mécanique).
- ◆ Étude comparative des prix des zones concurrentes.

### LE MARCHÉ DES SENIORS

- ◆ Coordination de cet axe dans le cadre du SIET 42 et de la convention avec la DGCIS suite à l'appel à projet seniors. (Segmentation du marché, sport et seniors, seniors et habitat, seniors et TIC, seniors et agroalimentaire, réalisation de notes de veille sur les différents marchés concernés par les seniors etc).
- ◆ Pilotage du groupe des sept partenaires : Associés dans l'opération retenue par la DGCIS : Cité du Design, les CCIT, Sporaltec, Collectif Designers+, Pôle des Technologies Médicales, Numélink, ADEL 42. Lien avec les collectivités et les décideurs. Animation d'un groupe d'experts et d'un club d'utilisateurs.

- ◆ Actions en direction des entreprises pour ouvrir de nouvelles opportunités par le développement de produits et de services adaptés aux seniors, au côté de la CCIT de Saint-Etienne/Montbrison, des réseaux d'entreprises.
- ◆ Finalisation de l'argumentaire et recherche de projets d'implantation lors de salons, tels que Medica, Compamed.
- ◆ Poursuite du partenariat engagé depuis plusieurs années avec le Pôle des Technologies Médicales.

## ACCUEIL ET DÉVELOPPEMENT DES ENTREPRISES

### LE NUMÉRIQUE

- ◆ Approfondissement de la stratégie de recherche de nouvelles activités numériques hi tech : dans le prolongement des 2 missions réalisées sur Roanne (Numeriparc) en 2009 et 2010 et Saint-Etienne Métropole (Métrotech) en 2010, l'objectif pour 2011 est l'approfondissement de la stratégie déployée, en lien avec le cluster Numélink et nos partenaires publics et privés.
- ◆ Recherche de nouvelles cibles d'entreprises à prospecter, back office, logiciels, services informatique aux entreprises, l'imagerie médicale.
- ◆ Réponse aux appels à projets nationaux sur l'imagerie numérique.
- ◆ Identification fine des produits d'accueils sur le territoire.
- ◆ Détection de projets sur salons spécialisés.



## ÉNERGIE ET ECO-ACTIVITÉ

L'ADEL 42 poursuivra l'action Eco-Territoire mutualisée sur l'année 2011 :

- ◆ Compléter l'action engagée en 2010 pour la promotion des ZAIN.
- ◆ L'argumentaire sur les éco-activités réalisé en 2008-2009 sera réactualisé.

## ACTIONS AVEC VIAMÉCA

- ◆ Etude des « chaînons manquants », une argumentation ciblée sur l'excellence et les projets phares.

## DEVELOPPEMENT ENDOGENE ET REVITALISATION

- ◆ En 2011 l'Agence s'attachera à mettre en place ces nouveaux systèmes tout en continuant sa mission d'expert pour le compte du Conseil général et du Conseil régional.
- ◆ L'objectif d'accompagnement de projets est fixé entre 50 et 70 dossiers pour l'année 2011. Les autres missions de prévention et d'orientation seront poursuivies à l'identique en 2011.
- ◆ REVITALISATION
  - Dans la Loire, un comité technique permanent, animé par la DIRECCTE rassemble les Communautés d'agglomérations, la CCIT et l'ADEL 42.
  - Les actions d'accompagnement des entreprises soumises à obligation de revitalisation, initiées en 2010, seront poursuivies sur 2011 et 2012 (durée minimale des conventions légales). L'Agence s'engagera aux côtés de l'Etat.
- ◆ L'Agence s'est engagée fin 2010 dans un soutien fort aux territoires en reconversion, accompagnant l'Etat et les partenaires dans la recherche de projets endogènes et exogènes à soutenir par les fonds privés mobilisables.

## VEILLE GRANDS COMPTES

Pour avoir une vision plus stratégique de l'avenir économique, nous avons décidé de développer le suivi systématique d'un panel d'entreprises « grands comptes » du territoire. Un panel d'une cinquantaine « d'entreprises sensibles » pourrait ainsi être ciblées en 2011.

## ECO-COMMUNICATION

Dans une optique de développement durable, plusieurs actions prévues en 2011 :

- ◆ L'envoi de newsletter mensuelle par e-mail.
- ◆ Les « fiches leaders » mises à jour avec un tirage très restreint en impression numérique.
- ◆ L'utilisation de papier recyclé pour les documents de travail de l'ADEL 42.
- ◆ Clause éco-édition pour l'impression de documents externalisés.

**ADEL 42** Agence du Développement Économique de la Loire

# NEWSLETTER

lettre mensuelle

N°9 - Novembre 2010

## Développements implantations d'entreprises

Ces entreprises ont bénéficié de l'accompagnement de l'ADEL 42 et du Conseil Général de la Loire en Rhône-Alpes pour leur projet de développement / implantation.

### Tournaire se développe : un projet précieux

La société Tournaire, créée en 1984, est spécialisée dans la fabrication et la commercialisation de bijoux haut de gamme ainsi que dans l'horlogerie et la joaillerie sur mesure, sous la griffe Philippe Tournaire. L'entreprise possède 3 points de vente en France (Montbrison, Lyon, Paris (Place Vendôme)) et touche une clientèle nationale et internationale.

En perpétuelle évolution, la société Tournaire a su prendre le virage de la modernité avec des outils de pointe notamment dans le domaine de la simulation 3D permettant ainsi de visualiser « un produit fini » en quelques heures avant la mise en fondrie. Elle travaille également avec l'ENISE de Saint-Etienne pour développer un centre d'usinage 5 axes spécifiques dans le travail de la joaillerie.

Pour finaliser ce développement, Philippe Tournaire a décidé de passer à la vitesse supérieure avec une implantation « vitrine » à l'entrée de Montbrison valorisant l'image de la société et son savoir-faire au travers d'actions de soutien industriel. Le futur site sera également le lieu d'expositions temporaires d'artistes soutenus par Philippe Tournaire.

L'opération immobilière permettra l'édification de 600 m<sup>2</sup> de locaux haut de gamme sur 4 000 m<sup>2</sup> de terrain.

## L'agenda économique

### Evénements

**La biennale internationale du Design**  
du 20 novembre au 5 décembre 2010 Saint-Etienne  
[www.biennale2010.citedudesign.com](http://www.biennale2010.citedudesign.com)

**Polluted**  
Du 30 nov au 3 déc 2010  
Lyon Europeo  
Salon International des équipements, des technologies et des services de l'environnement  
[www.polluted.com](http://www.polluted.com)

**siMi**  
Du mercredi 1er décembre au vendredi 3 décembre 2010  
Paris Palais des Congrès  
Salon de l'Immobilier d'Entreprise  
[www.silorm.com/immobilier/evn.htm](http://www.silorm.com/immobilier/evn.htm)

**Conférence Emploi salarié**  
Mardi 7 décembre 2010 à 18 h 30  
ESC de Saint-Etienne  
Thème : Les évolutions économiques dans le département de la Loire

## Dans l'actualité économique

### Le marché des Séniors

La Direction Générale de la Compétitivité, de l'Industrie et des Services vient de recevoir la candidature de la Loire, à l'appel à projets sur le marché des séniors.

## Les entreprises

ACIM  
ACMES MESURES  
ACTUEL HOTEL  
AEX & CO  
AGEX OLLIER  
ALLEGRE PÉRICULTURE - TIGEX  
ANDRE LAURENT S.A.  
APLP  
AS MECA BERNARD  
ASPIDE MEDICAL  
ASRI  
AUTOMELEC INDUSTRIES  
BECKER INDUSTRIE  
BERTHEAS & CIE  
BIEF SARL  
BISSARDON MENUISERIE  
BMACOM SA  
BRISEBRAS  
BRUYERE ETABLISSEMENT  
C2FT  
CABINET BEAL  
CABINET DURAND MARTIN  
CABINET IMMOBILIER MARCEL HUMBERT  
CABINET JEAN PIERRE PERRIER  
CABINET TRIOLLIER  
CALLON TRAITEMENT THERMIQUE  
CANDIA  
CAPRICORNE AUTOMOTIVE SAS  
CARRIERES DE LA LOIRE  
CESTIA  
CETIM ETABLISSEMENT  
CHARLES FRERES  
CHASSIGNOL CHARLES  
CHASSIGNOL ET FILS SARL  
CHATARD SAS  
CHOCOLAT BERNARD LABERGE  
CHOCOLAT DES PRINCES  
CLEXTRAL  
CMT

COMEGI  
CONFITURIERS DU VIEUX CHERIER  
CONTENEURS SERVICES  
CORREX  
COURAT ET ASSOCIES  
CREDIT AGRICOLE LOIRE/HAUTE-LOIRE  
CREPET SPERY  
CRYSTAL  
DELICES DU PALAIS  
DENIS ET FILS  
DINATEC  
DIRECT SERVICES LOGISTIQUE  
DJ MECA  
DUPONT POWDER COATINGS FRANCE  
ECOLE DES TROIS PONTS  
ENDUIPAINT  
ETUDES MECA CONCEPT  
EUREA GROUPE  
FAST HEAT INTERNATIONAL  
FAVRICHON ET VIGNON  
FERME COLLET  
FOCAL JM LAB  
FORCLUM  
FOREZ MECA  
FOURNEL ET GARNIER JOINTS  
FRANCE DECOUPE  
FREDO LTD  
FROMAGERIE DU PAYS D'URFE  
GANZONI FRANCE  
GARLOCK FRANCE  
GENEST'ISLE  
GIMAEX SAS  
GRANDO STORES ET BACHES  
GROSSOUM SAMUEL & CIE  
HEF R&D  
IDEAL MENUISERIES  
IDO (IMPRIMERIE DESIAGE OFFSET)  
IGC COMMUNIGRAPHIE  
IMPRIMERIE JOSEPH HAUBTMANN

INTERTECHNIQUE  
ISSARTEL INDUSTRIE  
JACQUE ET CIE  
JSD CREATIONS  
KAMBIO  
KPMG  
LA BOUCHERE  
LANTERMOZ  
LE PANIER GOURMAND DU PAYS DE CHARLIEU  
LOIRE CONFECTION LITERIE  
LUGNE FRERES  
MARCoux  
MAXEL INVEST  
MD CONSEIL  
MECAROANNE  
MERLE  
MGM  
MICRORECTIF  
MIG  
MIRALU  
MKI MPK  
MONS FROMAGER AFFINEUR  
MOREAU CHRISTIAN SAS  
NIGAY  
NOVARESSORT  
ORION  
OSSABOIS MAISON INDIVIDUELLE  
POTHIER INDUSTRIE METAL  
PRAMAC FRANCE  
PROVELIS  
PROVOL INDUSTRIE  
QUALIGRAF  
QUALITE B (LA)  
RHEINZINK FRANCE  
RIBON BURO +  
ROANNE ELECTRIQUE SA  
ROBAT - SAGRA  
RS AUTOMATION INDUSTRIE  
RTP

S.A.I.B CONNECTIQUE  
SAGEMINES  
SAINT ETIENNE AUTOMATION  
SAIRA SEATS SAS  
SANTERNE CENTRE EST / ACTINIUM  
SBM - DECOR STYLISE  
SEGECO  
SERMACO  
SIPALDIS  
SM GLASS  
SMB LOIRE PALETTES  
SODEL - FDG CENTRE  
SORECAL  
SORODIAB  
STEPHANIX  
STERIFLOW SAS  
STYLE DECOR  
T2S  
TAG  
TDS ENVIRONNEMENT  
TECHNI SERVICES  
TECHNOMARK  
TENDANCE LOG  
THD BLANCHISSERIE  
THUASNE  
YSN BOIS  
ZF BOUTHEON SA

## Les organismes

AMPIL  
ARDI RHONE ALPES  
CIRIDD  
COLLECTIF DESIGNERS +  
EGEE  
EPURES  
FEDERATION DES TRANSPORTS ROUTIERS DE LA LOIRE  
LOIRE ENTREPRENDRE  
LOIRE NUMERIQUE  
LYCEE SAINT-LOUIS  
MISSION LOCALE DES JEUNES  
MISSION LOCALE DU FOREZ  
POLE DES TECHNOLOGIES MEDICALES

## Les Communautés de communes et d'agglomération

COMMUNAUTE D'AGGLO DE GRAND ROANNE  
AGGLOMERATION  
COMMUNAUTE D'AGGLO DE LOIRE FOREZ  
COMMUNAUTE D'AGGLO DE SAINT ETIENNE  
METROPOLE  
C/C DE BALBIGNY  
C/C DE BELMONT DE LA LOIRE  
C/C DES COLLINES DU MATIN  
C/C DE LA COTE ROANNAISE  
C/C DE FEURS EN FOREZ  
C/C DE FOREZ EN LYONNAIS  
C/C DES MONTAGNES DU HAUT FOREZ  
C/C DES MONTS DU PILAT  
C/C DE L'OUEST ROANNAIS  
C/C DU PAYS D'ASTREE  
C/C DU PAYS DE CHARLIEU  
C/C DU PAYS ENTRE LOIRE ET RHONE  
C/C DU PAYS DE LA PACAUDIERE  
C/C DU PAYS DE PERREUX  
C/C DU PAYS DE SAINT BONNET LE CHATEAU  
C/C DU PAYS DE SAINT GALMIER  
C/C DU PAYS D'URFE  
C/C DU PILAT RHODANIAN  
C/C DU VALS D'AIX ET D'ISABLE

## Les communes

BALBIGNY  
BUSSIERES  
CHALAIN D'UZORE  
CHATEAUNEUF  
CHAVANAY  
CHAZELLES SUR LYON  
COUTOUVRE  
EPERCIEUX SAINT PAUL  
ESTIVAREILLES  
FOURNEAUX  
JONZIEUX  
JURE  
LA TALAUDIÈRE  
LE CHAMBON FEUGEROLLES  
LES SALLES  
L'ETRAT  
L'HORME  
LORETTE  
MABLY  
MACLAS  
MALLEVAL  
MARCLOPT  
MONTROND LES BAINS  
NEAUX  
NEULISE

PANISSIERES  
PELUSSIN  
POMMIERS EN FOREZ  
POUILLY SOUS CHARLIEU  
RIORGES  
ROZIER EN DONZY  
SAINT ALBAN LES EAUX  
SAINT CHRISTO EN JAREZ  
SAINT CYPRIEN  
SAINT CYR DE VALORGES  
SAINT GALMIER  
SAINT GERMAIN LAVAL  
SAINT HEAND  
SAINT JUST LA PENDUE  
SAINT MARCEL DE FELINES  
SAINT MARTIN LA SAUVETE  
SAINT POLGUES  
SAINT SYMPHORIEN DE LAY  
SAINTE AGATHE EN DONZY  
SAINTE CROIX EN JAREZ  
USSON EN FOREZ  
VALFLEURY  
VERANNE  
VILLARS  
VILLERS

## Conseil d'Administration

### Collège des Collectivités

Association des Maires de Montbrison (1 titulaire + 1 suppléant)  
Association des Maires de Saint-Etienne (1 titulaire + 1 suppléant)  
Communauté d'Agglomération de Loire Forez (1 titulaire + 1 suppléant)  
Communauté d'Agglomération de St-Etienne Métropole (1 titulaire)  
Communauté de Communes des Collines du Matin (1 titulaire)  
Communauté de Communes des Monts du Pilat (1 titulaire)  
Conseil général (5 titulaires + 5 suppléants)  
Conseil Régional Rhône-Alpes (1 titulaire)  
Grand Roanne Agglomération (1 titulaire)  
Mairie de Montbrison (1 titulaire + 1 suppléant)  
Mairie de Roanne (1 titulaire + 1 suppléant)  
Mairie de St-Etienne (1 titulaire)

### Collège de la Recherche et de l'Enseignement Supérieur

Association Nationale des Ingénieurs (1 titulaire + 1 suppléant)  
Cetim (1 titulaire)  
Ecole Nationale Supérieure des Mines (1 titulaire)  
Enise (1 titulaire)  
ESC St-Etienne (1 titulaire + 1 suppléant)  
Faculté de Sciences Humaines et Sociales (1 titulaire)  
Irup (1 titulaire)  
Iseag (1 titulaire)  
ISTIL (1 titulaire + 1 suppléant)  
IUT St-Etienne (1 titulaire)  
La Cité du Design (1 titulaire)  
Union Régionale des Ingénieurs et des Scientifiques Forez-Velay (1 titulaire + 1 suppléant)  
Université Jean Monnet (1 titulaire)

### Collège des Représentants de l'Industrie, de l'Agriculture, de l'Artisanat et des Professions Libérales

Association Régionale Dév't et Production Animales (1 titulaire)  
CCIT de Roanne (1 titulaire)

CCIT de Saint-Etienne/Montbrison (1 titulaire)  
CGPME (1 titulaire + 1 suppléant)  
Chambre d'Agriculture de la Loire (1 titulaire)  
Chambre des métiers et de l'artisanat de la Loire (1 titulaire + 1 suppléant)  
CJD Saint-Etienne (1 titulaire + 1 suppléant)  
Cléo (1 titulaire)  
In Extenso Rhône-Alpes (1 titulaire)  
Loire Initiative (1 titulaire)  
Medef Loire (1 titulaire)  
Murat Roger (1 titulaire)  
**Collège des Syndicats de Salariés**  
Union Départementale CFDT (2 titulaires)  
Union Départementale CFE CGC (2 titulaires)  
Union Départementale CFTC (1 titulaire)  
Union Départementale CGT (2 titulaires)  
Union départementale FO (1 titulaire + 1 suppléant)  
Unsa (1 titulaire)  
**Collège des Personnes Qualifiées**  
BELLI Alain - Sporaltec  
BERNARD Michel - Docteur de psychopédagogie  
CELDRAN Ghislaine - Cellux  
CUSSET Gilles - ERDF Loire  
DANIEL Jean-Paul - Forclum Loire Forez  
DERINCK Michel - CCIT de Roanne  
DUCLOS Robert - Fédération Française d'Economie Montagnarde  
DUGAS Pierre-Marie - Lasaire  
DUMOULIN Michel - Formation supérieure  
GRANGE Yves - Apha  
HOVART Dominique - CAR Loire  
LE TULLE Bernard - Createch  
PERRIER Jean-Pierre - Cabinet Jean-Pierre Perrier  
PEYRON Daniel - Entrepreneurs cantons de Charlieu  
PRADIER David - Cabinet Pradier  
THIEFFINE Jean-Marc - Innovation et Territoire