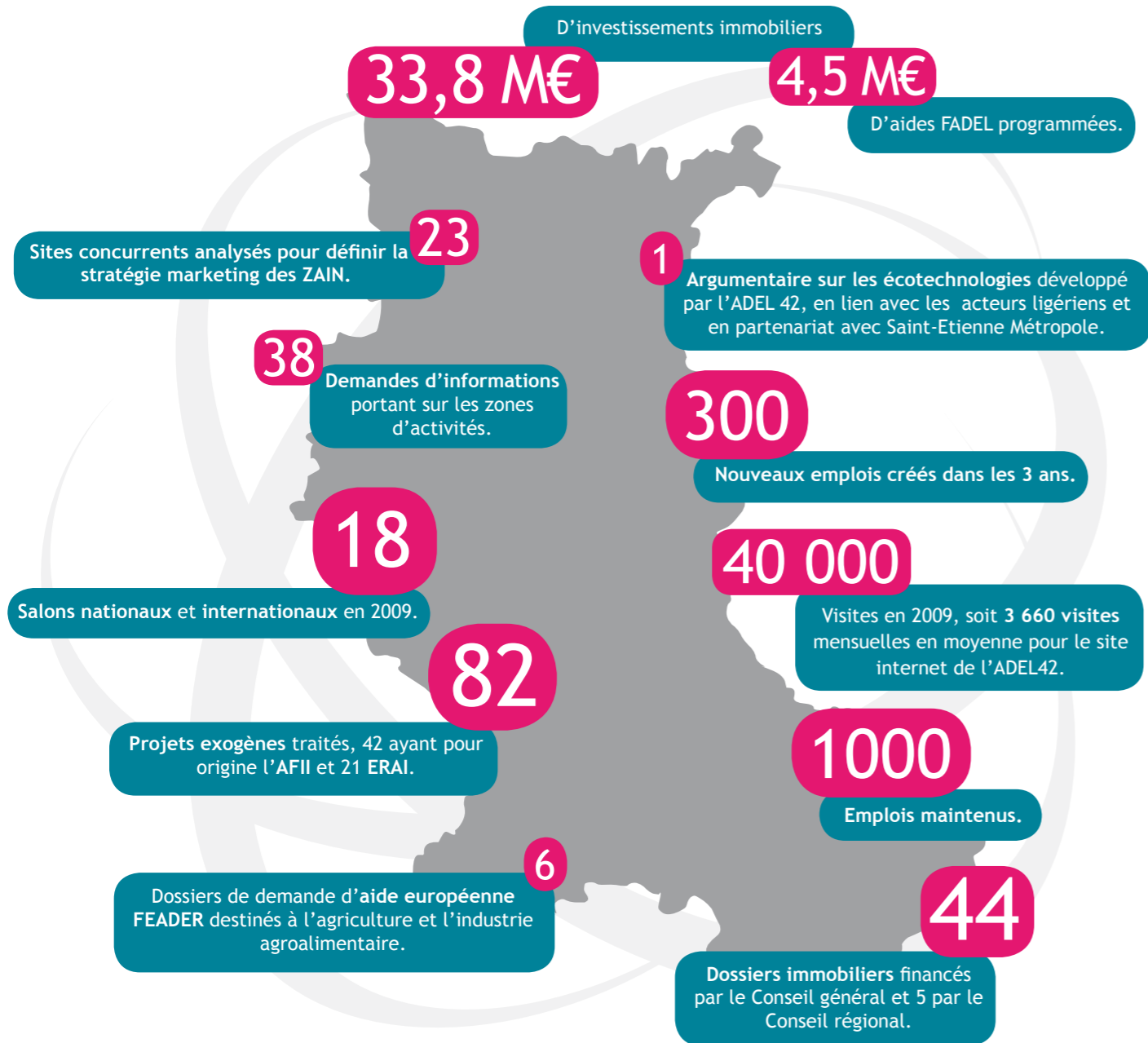


RAPPORT D'ACTIVITÉ 2009

PERSPECTIVES 2010



FAITS MARQUANTS

PLAQUETTE « LEADERS MADE IN LOIRE »

Lancement en version française et anglaise, composée d'une pochette et de 12 fiches thématiques sur les filières leaders de la Loire en Rhône-Alpes.

300 TECHNOLOGIES ET MARCHÉS PORTEURS

d'avenir identifiés dans le cadre de la démarche prospective sur les technologies et marchés à 5 ans.

2 RENCONTRES D'INTERPÔLE 42 ORGANISÉES

autour de Sporaltec et sur l'appel à projets grappes d'entreprises avec France Clusters.

82 RÉPONSES À PROJETS

et 33 recherches de partenaires sur le plan de la prospection.

20 VISITES ET 4 PROJETS EXOGÈNES CONCRÉTISÉS

permettant la création de 57 emplois.

94 CONTACTS ACTIFS DANS LE CADRE DU DAE

(Diagnostic d'Accompagnement d'Entreprises), accompagnement des entreprises endogènes.

1 CONVENTION DE PARTENARIAT SIGNÉE

entre Viaméca, ADEL 42, ARD Auvergne, notamment autour des thèmes de la création industrielle et des textiles techniques.

20 000 DONNÉES ÉCONOMIQUES ET 900 PHOTOS

gérées et mises à jour par le Centre de Ressources économiques d'ADEL 42.

ÉDITO



LE MOT DU PRÉSIDENT

UNE ANNÉE ÉCONOMIQUE MOROSE

L'année 2009 restera marquée par un contexte économique difficile, même si de légers signes de reprise se sont fait sentir au deuxième semestre. Les entreprises restent prudentes dans leurs investissements et cela impacte notre territoire.

C'est pourquoi, la préoccupation première de l'Agence du Développement Économique de la Loire reste le développement du territoire par le maintien et la création d'emplois. Ce développement ne pourra se faire sans l'implication des acteurs de l'économie locale et régionale - collectivités, entreprises, pôles de compétences et de compétitivité - et

la création des synergies nécessaires à la confiance et à la dynamique des entreprises. Notre objectif permanent est bien de renforcer l'attractivité de la Loire.

ACCOMPAGNER LES ENTREPRISES ET PÉRENNISER LES EMPLOIS

Dans un contexte en constante transformation, le devenir des territoires dépend en grande partie de leur capacité d'anticipation.

Nos activités nous permettent d'afficher un bilan significatif avec la pérennisation de nombreuses entreprises. En 2009, 94 entreprises ligériennes ont sollicité l'accompagnement de l'ADEL 42.

Le Conseil général a soutenu 44 dossiers immobiliers présentés par l'ADEL 42, le Conseil régional a contribué à 5 projets. Ceci représente 33,8 M€ d'investissements et 4,5 M€ d'aides FADEL programmées.

En 2009, de grands groupes industriels donneurs d'ordre ont montré des signes de faiblesse et ont fortement réduit leur présence dans la Loire. Environ 1500 emplois ont été supprimés dans les entreprises ligériennes à capitaux étrangers, depuis fin 2008. Ces suppressions d'emplois ont conduit à une réaction immédiate de l'ADEL 42 afin de rechercher, hors de notre territoire, des solutions de reprise d'activité, ce qui s'avère très délicat dans cette période.

REVITALISER LE TERRITOIRE LIGÉRIEN

À ce titre, elle est intervenue sur les bassins d'emploi dans le cadre d'actions de revitalisation très en amont avec les entreprises - Jean Caby, Dirickx, Siemens et Mavilor - pour accompagner les collectivités et les salariés dans les études préalables aux nouveaux projets ou reprises.

Les entreprises soutenues par le Conseil général (dossiers réalisés par l'ADEL 42) se sont engagées au maintien de 1000 postes et à la création de 300 nouveaux emplois.

Le Conseil général et les Communautés d'agglomérations et de communes ont entrepris des investissements conséquents sur les ZAIN en 2009 (Zone d'Activités Internationale), les actions de promotion et de commercialisation de ces produits d'accueil sont confiées à l'ADEL 42.

2009 a permis de répondre concrètement aux attentes des élus en matière de choix de positionnement stratégique pour les zones d'activités, avec un accompagnement dans l'élaboration des propositions remises aux entreprises.

L'ADEL 42 a pour vocation d'être un outil stratégique et efficace de développement économique pour le Département. La confiance que chacun place dans notre capacité à porter les valeurs d'une Loire industrielle, performante et innovante, positionne l'Agence comme un acteur de proximité incontournable au quotidien.

Le Président,
Georges Ziegler

SOMMAIRE

| | |
|---|----|
| Faits marquants | 2 |
| Offre territoriale | 4 |
| Développements d'entreprises | 6 |
| Publications et promotion | 8 |
| Projets et développements 2010 | 10 |
| Adhérents et conseil d'administration ... | 12 |

L'ATTRACTIVITÉ DE L'OFFRE AU SERVICE DU TERRITOIRE

UNE OFFRE DE QUALITÉ, FRUIT D'UNE VOLONTÉ PARTAGÉE

ANALYSE CONCURRENTIELLE DES ZONES D'ACTIVITÉS EN RHÔNE ALPES

- ◆ Par délibération du Syndicat Mixte de la ZAIN Loire Sud en Rhône-Alpes, l'ADEL 42 anime le groupe de travail «mise sur le marché» de la zone internationale d'Opéra Parcs.
- ◆ La démarche marketing a permis :
 - L'identification de 23 sites d'activités de plus de 90 ha en cours de commercialisation en Rhône Alpes
 - Une analyse concurrentielle sur la base d'une grille de critères : prix, services proposés, données techniques, accès, etc ...
 - Un repérage des arguments de différenciation et des supports de communication.

UNE STRATÉGIE MARKETING POUR L'ESPACE LES PLAINES

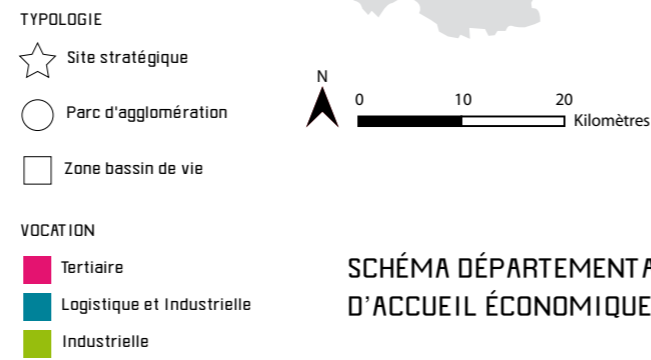
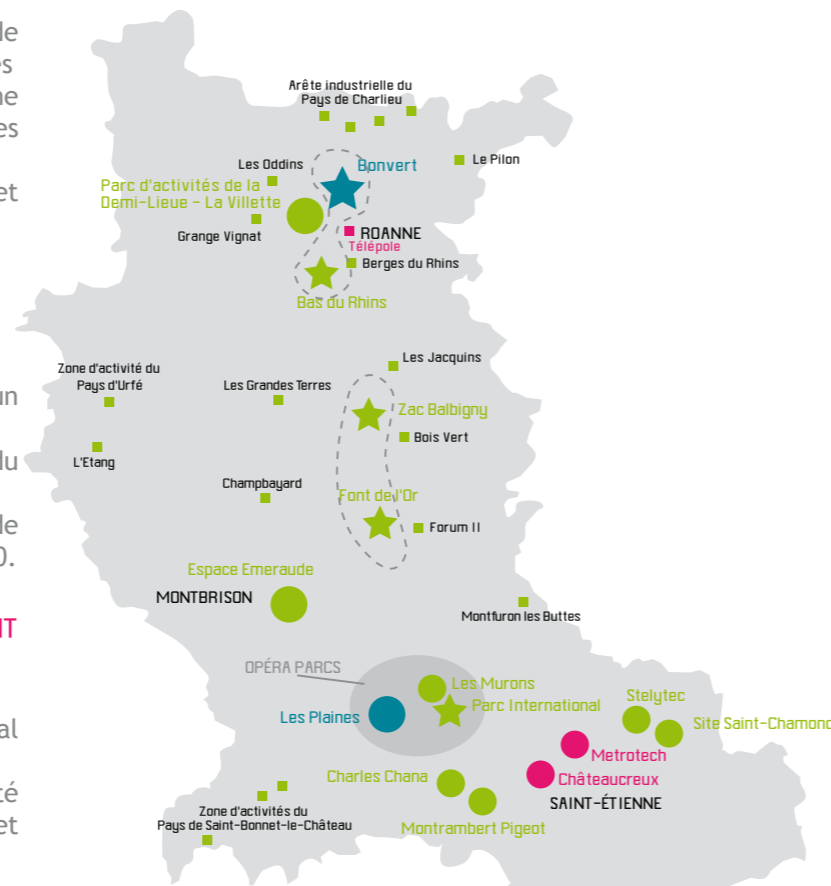
- ◆ L'ADEL 42 aux côtés de Loire Forez, a mis en place un groupe de travail marketing qui a permis :
 - D'identifier les arguments de commercialisation du site des Plaines.
 - De construire le contenu d'une plaquette de promotion, en vue d'actions de prospection en 2010.

VERS UN LABEL QUALITÉ ORIENTÉ DEVELOPPEMENT DURABLE ...

- ◆ La nouvelle charte qualité du Schéma départemental d'accueil économique comportera 3 volets : un volet «territoire et cadre de vie», un volet «qualité des aménagements de la zone d'activités», un volet «gouvernance et gestion du site».
- ◆ À tous les niveaux, seront prises en compte des contraintes de développement durable : gestion des déchets et de l'eau, maîtrise énergétique, environnement sonore, respect de la biodiversité, ...
- ◆ Ce nouveau label sera également plus axé sur les services apportés aux entreprises et aux salariés dans l'objectif de proposer un environnement de travail de qualité.

DES SCHÉMAS DE DEVELOPPEMENT ÉCONOMIQUE TERRITORIAUX

- ◆ Un besoin de 100 ha commercialisables identifiés sur le CTD A89.
- ◆ Schéma prospectif de l'offre territoriale en matière de zones d'activités aux côtés du Pays Roannais.



DÉMARCHE PROSPECTIVE SUR LES TECHNOLOGIES ET MARCHÉS À 5 ANS

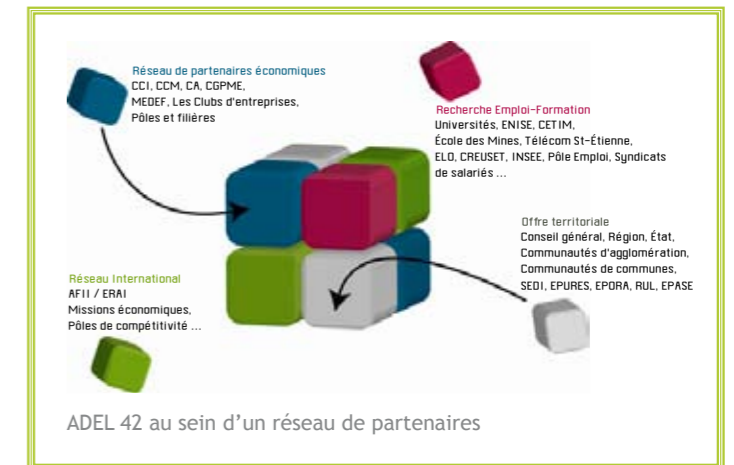
- ◆ Identification de près de 300 technologies et marchés porteurs d'avenir.
- ◆ Sélection de 16 secteurs pour la Loire et analyse des opportunités avec un groupe d'entreprises expert
- ◆ Choix d'axes prioritaires sur les opportunités autour du marché des seniors.
- ◆ Mise en place d'une veille et d'un plan stratégique en 2010.
- ◆ Une thématique retenue : le marché des seniors. Une veille a démarré dès 2010 sur le volet santé autour de « être en bonne condition physique, dynamique et autonome ».

ÉCO-INDUSTRIES ET ÉNERGIES RENOUVELABLES : UN SECTEUR PORTEUR

- ◆ Finalisation de l'étude diagnostic sur les éco-industries et énergies renouvelables dans le cadre d'un argumentaire : analyse des demandes et du marché d'implantations.
- ◆ Synthèse des compétences de la Loire et de Rhône-Alpes.
- ◆ Positionnement des territoires voisins.
- ◆ Argumentaire utilisé pour les actions de promotion et de prospection, particulièrement pour les ZAIN et le site Saint-Chamond .

UN OUTIL D'INFORMATION ET D'OBSERVATION DES PÔLES ET FILIÈRES

- ◆ Réorganisation des données avec prise en compte des nouveaux codes APE.
- ◆ Données sur l'emploi, la formation, la recherche, les brevets, ...
- ◆ Les données complètes sur deux nouvelles filières intégrées : numérique et éco-industries.
- ◆ Des informations suivies pour réaliser les fiches de la plaquette leaders par pôle et filière.
- ◆ Organisation de deux rencontres d'Interpôle 42 autour de Sporaltec et sur l'appel à projets grappe d'entreprises avec France Clusters.



OPERA PARCS LES PLAINES METROTECH LES JACQUINS

PROSPECTER, ACCUEILLIR ET ANCRER LES ENTREPRISES

AU SERVICE DE PROJETS STRUCTURANTS

UNE STRATÉGIE DE PROSPECTION AXÉE SUR LES FILIÈRES D'EXCELLENCE

- ◆ Une orientation prioritaire donnée aux pôles de compétitivité et aux pôles de compétences, une plus forte concertation des collectivités quant aux orientations des missions de prospection.
- ◆ La prospection générale France, visant les projets nationaux d'entreprises recherchant une nouvelle localisation d'établissements en région...
- ◆ La prospection ERAI Japon, orientée sur le matériel roulant, les technologies médicales et la vision, ... elle permet de déceler des contrats de partenariats susceptibles d'être proposés aux entreprises ligériennes.
- ◆ La prospection ERAI US, centrée sur les technologies médicales, les énergies renouvelables, les véhicules industriels, les biotechnologies, les « cleantech »...

DES MISSIONS SPÉCIFIQUES HI-TECH ET NUMÉRIQUE :

- ◆ Commercialisation du NUMERIPARC - Grand Roanne Agglomération.
- ◆ Prospection METROTECH - Saint-Etienne Métropole.

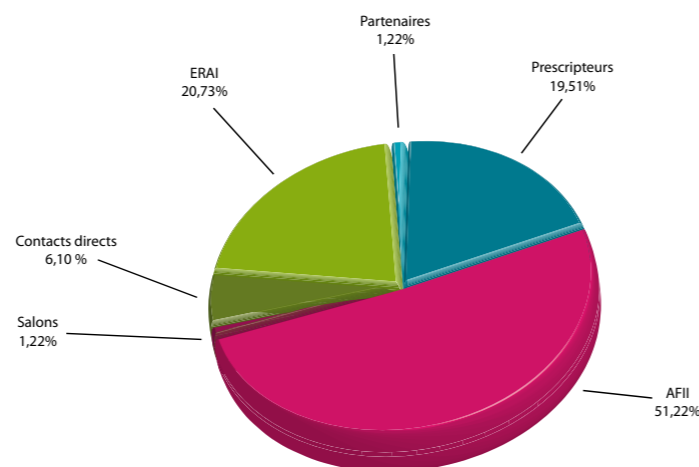
DES MISSIONS SUR SALONS ET CONVENTIONS D'AFFAIRES :

- ◆ La visite d'une vingtaine de salons professionnels en participation directe ou par le biais de prestataires, et notre présence à des conventions d'affaires, nous permettent de suivre des projets en cours et de rencontrer des prospects en direct.

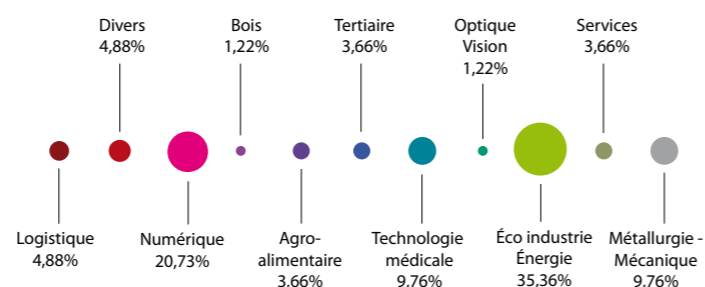
ACTIONS ET RÉSULTATS DU PLAN DE PROSPECTION INTERNATIONAL 2009

Organisation d'une journée de découverte de la Loire et de son offre foncière pour le Président de l'AFII et les prospecteurs du réseau ERAI.
Présence sur 18 salons nationaux et internationaux, dont le SIMI avec un stand collectif avec Saint-Etienne Métropole et le Grand Lyon.
82 réponses à projets et 33 recherches de partenaires.
20 visites effectuées et 4 projets d'investissements étrangers concrétisés permettant la création de 57 emplois pour les entreprises PRAMAC, RHEINZINK, ULTRANOVA, MIRALU (ex-OTEFAL).

ORIGINE DES DOSSIERS



RÉPARTITION PAR SECTEURS D'ACTIVITÉ



ACCOMPAGNER LES ENTREPRISES LIGÉRIENNES DANS LEUR DÉVELOPPEMENT

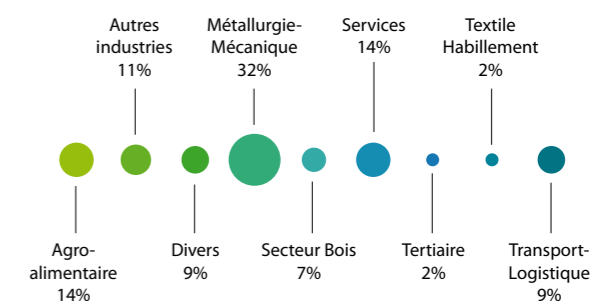
44 DOSSIERS FADEL RÉALISÉS

- ◆ L'année 2009 marque un retour à une année « normale » en matière d'immobilier d'entreprise avec 44 dossiers finalisés, après deux années très euphoriques.
- ◆ L'ADEL 42 a accompagné le Conseil général dans la mise en place du nouveau dispositif d'aide FADDEL (Fonds d'Action pour le Développement Durable et Économique de la Loire).

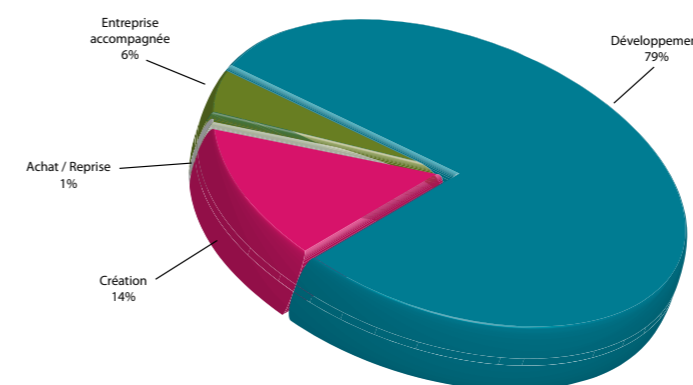
RÉSULTATS 2009 DU DIAGNOSTIC D'ACCOMPAGNEMENT D'ENTREPRISES

- ◆ L'ADEL 42 a géré 94 contacts actifs, en partenariat avec les membres des groupes de travail d'accueil sur Roanne et Saint-Étienne.
- ◆ Une dominante importante dans les activités du travail des métaux (près de 50% des contacts rattachés à ce domaine de compétence), un regain du secteur textile (13%) et l'émergence des Eco-industries (6%). Additionnées au secteur bois, les industries « durables » représentent 20% de nos contacts.
- ◆ Près de la moitié des projets sont issus de contacts directs et près de 40% sur prescription des collectivités.

DOSSIERS FADEL, SECTEURS D'ACTIVITÉ



CONTACTS 2009, TYPES DE PROJETS



EXEMPLES D'ENTREPRISES BÉNÉFICIAIRES DU FADEL EN 2009 :

Agroalimentaire
Compagnie d'affinage des caves de la Collonge / Confituriers du Vieux Cherier / Maison de la Praline / Merle / Valeyre / ...

Électronique
Bernard et Bonnefond / Acmes Mesures / SEA Saint-Etienne Automation / SGE Goutorbe Electronique / ...

Ingénierie Industrielle
Loire Industrie / Rouleaux Pack / ...

Technologies Médicales
Cefimeca / Leman Orthopédie / ...



MIRALU (EX OTEFAL)

PRAMAC

RHEINZINK

VERNET RECTIFICATION SERVICE

PUBLICATIONS ET PROMOTION DU TERRITOIRE

DES SUPPORTS D'INFORMATIONS

PUBLICATIONS REGULIERES

- ◆ **Synthèse** : Les 12 pages de cette revue de presse déclinée, tirée à 3 000 exemplaires, contiennent une cinquantaine d'articles issus de la presse nationale relatifs à l'économie départementale, régionale, nationale et internationale ainsi qu'une liste des défaillances et immatriculations d'entreprises.
- ◆ **Newsletter ADEL 42** : lancée en décembre 2009 et envoyée par e-mail, la newsletter met en avant le développement et les implantations d'entreprises dans la Loire, accompagnées par l'ADEL 42, l'actualité économique locale et les principaux événements à venir organisés par nos partenaires.

PUBLICATIONS SPECIALISEES

- ◆ **La Loire en chiffres** : 18ème édition
Publié pour la première fois en 1983, ce dépliant fournit des données chiffrées sur l'économie départementale, les Communautés de communes et d'agglomérations ; et en particulier sur l'emploi, sa répartition et son évolution.
- ◆ **L'Emploi salarié dans la Loire** : document annuel tiré à 1 200 exemplaires réalisé sur la base de données fournies par l'Assedic, en partenariat avec ELO, Epures et les CCI.

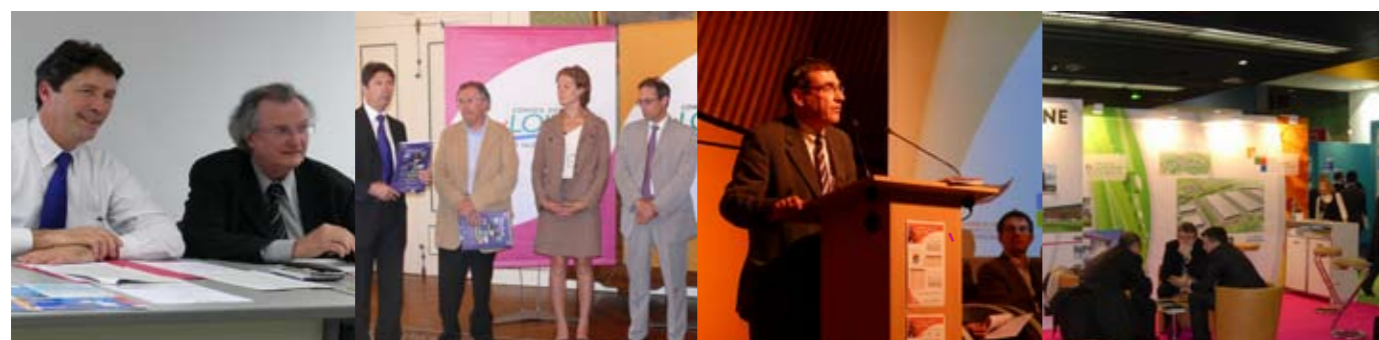
CENTRE DE RESSOURCES POUR LES COLLECTIVITES

- ◆ 20 000 données économiques ligériennes, gérées et mises à jour chaque année (population, emploi, filières, entreprises, zones d'activités, bâtiments, produits, ...)



DES ACTIONS DE PROMOTION

- ◆ **Plaquette « Leaders Made in Loire »**
Lancée en juin 2009, elle reprend l'ensemble des ressources et des savoir-faire par filières: design, optique, énergies renouvelables, automobile, technologies médicales, logistique, etc. Au total 12 thématiques, déclinées en fiches pour répondre précisément aux prospects. Cette plaquette est déclinée en version anglaise.
- ◆ **Agenda du Développement Économique**
Édition de l'Agenda 2010 qui a été diffusée à 2 200 exemplaires aux chefs d'entreprises ligériennes et aux collectivités locales.
- ◆ **Le Guide de l'immobilier d'entreprises 2009-2010.**
Publication de 6 pages présentant les zones d'activités de la Loire dans le supplément du Tout Lyon.
- ◆ **Des Stands sur salons réalisés avec les pôles de compétence et de compétitivité.**



ÉVÈNEMENTS

- ◆ **Assemblée générale de l'ADEL 42 à Riorges en juin 2009**
- ◆ **Salons et conventions d'affaires** :
La visite de salons professionnels en participation directe et par le biais de prestataires, (une vingtaine en 2009 : ENR Lyon, SITL, Pollutec, Medica, ...) et les conventions d'affaires, permettent de suivre des projets en cours et de rencontrer des prospects en direct.
- ◆ **Salons de l'immobilier d'entreprise**
Éditions spécifiques de stands dédiées aux salons de l'immobilier d'entreprise :
- MIPIM en mars 2009 avec Saint-Étienne Métropole et les partenaires.
- SIMI en décembre 2009, stand commun avec le Grand Lyon et Saint-Étienne Métropole.



REVUE DE PRESSE 2009

- Le 1^{er} avril 2009** :
« Les investissements internationaux moteurs de la Loire », *Le Progrès*.
- Juin 2009** :
« Interview de René Bayle, directeur général d'Expansion 42, agence de développement économique de la Loire », *Territoires de France*.
- Le 20 juin 2009** :
« Expansion 42 veut fédérer les acteurs économiques », *Le Progrès*.
- Le 26 juin 2009** :
« Une année riche en projet », *L'Essor*.
- Le 26 juin 2009** :
« L'union fait la force », *Le Pays Roannais*.
- Du 29 juin au 5 juillet 2009** :
« L'ADEL adapte sa stratégie prospective au nouveau contexte », *Les Petites Affiches de la Loire*.
- Juillet 2009** :
« ADEL. Déjà 47 dossiers d'investissement traités en 2009 », *Le journal des entreprises*.
- Le 1^{er} juillet 2009** :
« Une nouvelle plaquette pour promouvoir l'économie de la Loire », *Le Progrès*.
- 2 juillet 2009** :
« ADEL : une plaquette pour vanter la Loire industrielle », *Zoom 42*.
- Le 10 juillet 2009** :
« Une nouvelle Plaquette Leaders », *Le Pays Roannais*.
- Le 17 juillet 2009** :
« ViaMéca, une usine à projet ! », *L'Essor*.
- Le 20 juillet 2009** :
« ViaMéca présente ses objectifs 2011 », *Zoom42*.
- Septembre 2009** :
« Agence de développement économique de la Loire. Une nouvelle plaquette leaders », *Le journal des entreprises*.
- Septembre 2009** :
« Télépôle. Appelez-moi Numériparc ! », *Le journal des entreprises*.
- Septembre 2009** :
« Tourisme : l'hébergement hôtelier dans l'arrondissement de Roanne », *Roanne Éco*.
- Le 3 octobre 2009** :
« Prospector, accueillir et implanter dans la Loire », *Le Tout Lyon*.
- Du 14 au 20 décembre 2009** :
« 2009, année de rupture pour la Loire », *Les Petites Affiches de la Loire*.

PROJETS ET DEVELOPPEMENTS 2010

OFFRE ET MARKETING TERRITORIAL

SCHÉMA D'ACCUEIL ÉCONOMIQUE

En 2010, la nouvelle charte qualité sera finalisée avec les nouveaux critères. Les travaux porteront plus particulièrement sur les démarches conduites par les territoires (SAE métropolitain, SDE du Sud Loire, CTD A89, Pays Roannais, ...).

MISE SUR LE MARCHÉ DE LA ZAIN OPERA PARCS

- ◆ Positionnement marketing et lancement de la commercialisation en 2010. Les supports de promotion et de prospection font l'objet d'une convention spécifique avec le Syndicat Mixte Loire Sud.
- ◆ Une plaquette sera éditée au cours du premier semestre 2010 et le parc d'activités sera un site phare promu dans la mission éco-territoires.

ACCOMPAGNEMENT DU CONSEIL GÉNÉRAL ET DES COLLECTIVITÉS

- ◆ Projets ZAIN Loire Centre et Loire Nord.
- ◆ Positionnement marketing de sites et zones d'activités : Espace Les Plaines, Metrotech, ...

MISSION ROANNE TERRITOIRE

- ◆ Prospection et projet de développement du Numériparc.
- ◆ Partenariat sur les projets de filières de l'Agglomération: agroalimentaire avec le pôle agroalimentaire Loire et le projet déconstruction en lien avec ViaMéca.
- ◆ Proposition d'accompagnement sur le développement des filières sur le Roannais dans le cadre du CDDRA (Contrat de Développement Durable Rhône-Alpes) soutenu par la Région.

VISION PROSPECTIVE À 5 ANS : MARCHÉ DES SÉNIORS

- ◆ Un groupe partenarial, animé par l'ADEL 42, mettra en place une veille et un plan d'actions pour les acteurs ligériens et la stratégie de prospection sur le marché des seniors.



ACCUEIL ET DÉVELOPPEMENT DES ENTREPRISES

PLAN DE PROSPECTION 2010

- ◆ Adossé à la stratégie nationale (AFII) et régionale (ERAI), ce plan porte une attention plus particulière sur les projets de partenariats : budget 2010 de 140K€ utilisé de façon efficace et performante afin de garantir un niveau de résultat équivalent aux années précédentes.
- ◆ 3 filières de prospection prioritaires :
 - Numérique
 - Éco-technologies et Énergies renouvelables
 - ITER
- ◆ L'accent est mis pour 2010 sur des projets de partenariat entre entreprises ligériennes et étrangères, notamment avec le Japon, avec une première concrétisation prévue avant l'été.
- ◆ Partenariat avec la MIPRA pour accueillir des projets structurants dans la Loire.

REVITALISATION

L'ADEL 42 participe à un groupe de travail national sur les propositions à faire aux Collectivités et à l'État, dans le cadre de la réflexion sur les contrats de revitalisation.

Les actions de revitalisation se caractérisent en quatre thèmes :

- ◆ Deux niveaux d'expertise préalable à toute action de ré-industrialisation :
 - Étude de l'impact de la disparition de l'activité sur le tissu de sous-traitance, et des mesures à prendre pour l'accompagner.
 - Étude technique de reconversion du site.
- ◆ Deux niveaux de redéploiements industriels :
 - Recherche de projets exogènes pour localisation dans la Loire.
 - Accompagnement d'entreprises endogènes pour la création d'emplois.
- ◆ Dans la Loire, un comité technique permanent, animé par la DIRECCTE, rassemble Saint-Étienne Métropole, la CCI et l'ADEL 42.



Numeriparc Roanne

ACTIONS D'INFORMATION ET DE PROMOTION

SALONS ET ÉVÈNEMENTIELS

- ◆ 25 salons ciblés cette année, avec une emphase sur les actions internationales des pôles de compétences et des Agglomérations.
- ◆ Mutualisation des moyens des partenaires en nous concentrant sur les pays les plus dynamiques.

DÉMARCHE ÉCO-COMMUNICATION

Dans une optique de développement durable, plusieurs actions prévues en 2010 :

- ◆ L'envoi d'une newsletter mensuelle par e-mail.
- ◆ La lettre d'information économique, « Synthèse » devient bimestrielle et envoyée de préférence par e-mail, avec un tirage papier limité.
- ◆ les « fiches leaders » mises à jour avec un tirage très restreint en impression numérique.
- ◆ L'utilisation de papier recyclé pour les documents de travail de l'ADEL 42.

Lancement du nouveau site internet
www.adel42.com
avec la volonté d'en faire le portail de
l'activité économique de la Loire.



Les entreprises

ACIM
AEX & CO
AFCM
AGEX OLLIER
AJP (GROUPE) SAS
ALLEGRE PUERICULTURE - TIGEX
ANDRÉ LAURENT SA
AS MÉCA BERNARD
ASPIDE MÉDICAL
ASRI
AUTOMELEC INDUSTRIES
BECKER INDUSTRIE
BÉRINGER SA
BERTHÉAS & CIE
BIEF SARL
BMACOM SA
BRISEBRAS
BRUYERE ETABLISSEMENT
C2FT
CABINET BEAL
CABINET DURAND MARTIN
CABINET GAGNEUX
CABINET IMMOBILIER MARCEL HUMBERT
CABINET TRIOLLIER
CALLON TRAITEMENT THERMIQUE
CANDIA
CAPRICORNE AUTOMOTIVE SAS
CARRIERES DE LA LOIRE
CESTIA
CETIM ETABLISSEMENT
CHARLES FRERES
CHASSIGNOL CHARLES
CHASSIGNOL ET FILS SARL
CHATARD SAS
CHOCOLAT BERNARD LABERGE
CHOCOLAT DES PRINCES
CLEXTRAL
CMT
COMEGI

CONTENEURS SERVICES
CORREX
COURAT ET ASSOCIES
CREDIT AGRICOLE LOIRE/HAUTE-LOIRE
CREPET SPERY
CRYSTAL
DELICES DU PALAIS
DENIS ET FILS
DINATEC
DJ MECA
DUPONT POWDER COATINGS FRANCE
DURA AUTOMOTIVE SYSTEMS SAS
EDF - DELEGATION REGIONALE
ENDUIPAINT
ETUDES MECA CONCEPT
EURAMAX INDUSTRIES SA
EUREA GROUPE
FAST HEAT INTERNATIONAL
FAVRICHON ET VIGNON
FERME COLLET
FMA CONCEPT
FOCAL JM LAB
FORCLUM
FOREZ MECA
FOURNEL ET GARNIER JOINTS
FRANCE DECOUPE
FREDDO LTD
FROMAGERIE DU PAYS D'URFE
GANZONI FRANCE
GARLOCK FRANCE
GAZ DE FRANCE
GENEST'ISLE
GEOMETRIC
GIMAEX SAS
GKN AEROSPACE FRANCE
GRANDO STORES ET BACHES
GROUSSON SAMUEL & CIE
GRUAU SAINT ETIENNE
GUTENBERG NETWORKS
HALBERG PRÉCISION
HEF R&D

IDEAL MENUISERIES
IDO (IMPRIMERIE DESIAGE OFFSET)
IGC COMMUNIGRAPHIE
IGPM
IMB SERVICE RHONE-ALPES
IMPRIMERIE JOSEPH HAUBTMANN
INITIAL BTT
INTERTECHNIQUE
ISSARTEL INDUSTRIE
JACQUE ET CIE
JSD CREATIONS
JTEKT AUTOMOTIVE SAINT-ETIENNE
KAMBIO
KPMG
LA BOUCHERE
LANTERMOZ
LBSI TECHNIQUES
LE PANIER GOURMAND DU PAYS DE CHARLIEU
LIBERCIER
LJC PRODUCTIQUE
LOIRE CONFECTION LITERIE
LUGNE FRERES
MAXEL INVEST
MD CONSEIL
MECAROANNE
MERLE
META PRODUCTIQUE
MIG
MIRALU
MKI MPK
MONS FROMAGER AFFINEUR
MOREAU CHRISTIAN SAS
NIGAY
NOVARESSORT
ORION
OSSABOIS MAISON INDIVIDUELLE
POTHIER INDUSTRIE METAL
PRAMAC FRANCE
PROVELIS
PROVOL INDUSTRIE
QUALIGRAF

QUALITE B (LA)
RHEINZINK FRANCE
RIBON BURO +
ROANNE ELECTRIQUE SA
ROBAT - SAGRA
RS AUTOMATION INDUSTRIE
RTP
S.A.I.B CONNECTIQUE
SAGEMINES
SANTERNE CENTRE EST / ACTINIUM
SBM - DECOR STYLEISE
SEGECO
SERMACO
SIEMENS VAI MT
SIPALDIS
SM GLASS
SMB LOIRE PALETTES
SODEL - FDG CENTRE
SODIFAAL - SALAISONS DU MONT PILAT
SORECAL
SORODIAB
STEPHANIX
STERIFLOW SAS
STRUB MARKETING
STYLE DECOR
TZS
TAT
TBM SOIERIES
TDS ENVIRONNEMENT
TECHNIC RECTIF
TECHNI SERVICES
TECHNOMARK
THUASNE
TITAN GIMAEX GROUP
TORBEL CENTRE
VIEBOIS
VSN BOIS
ZF BOUTHON SA
ZIEGLER GROUPE

Les organismes

AGEFOS PME
AMPIL
ARDI RHONE ALPES
CIRIDD
EGEE
EPURES
FEDERATION DES TRANSPORTS ROUTIERS DE LA LOIRE
ISTP
LOIRE ENTREPRENDRE
LOIRE NUMERIQUE
LYCEE SAINTE-MARIE FENELON
LYCEE SAINT-LOUIS
MISSION LOCALE DES JEUNES
MISSION LOCALE DU FOREZ
POLE DES TECHNOLOGIES MEDICALES

C/C DE BELMONT DE LA LOIRE
C/C DES COLLINES DU MATIN
C/C DE LA COTE ROANNAISE
C/C DE FEURS EN FOREZ
C/C DE FOREZ EN LYONNAIS
C/C DES MONTAGNES DU HAUT FOREZ
C/C DES MONTS DU PILAT
C/C DE L'OUEST ROANNAIS
C/C DU PAYS D'ASTREE
C/C DU PAYS DE CHARLIEU
C/C DU PAYS ENTRE LOIRE ET RHONE
C/C DU PAYS DE LA PACAUDIERE
C/C DU PAYS DE PERREUX
C/C DU PAYS DE SAINT BONNET LE CHATEAU
C/C DU PAYS DE SAINT GALMIER
C/C DU PAYS D'URFE
C/C DU PILAT RHODANIAN
C/C DU VALS D'AIX ET D'ISABLE

CHAZELLES SUR LYON
CHERIER
COUTOUVRE
EPERCIEUX SAINT PAUL
ESTIVAREILLES
FIRMINY
FOURNEAUX
GRAMMOND
JONZIEUX
JURE
LA TALAUDIÈRE
LE CHAMBON FEUGEROLLES
LES SALLÉS
L'ETRAT
L'HORME
LORETTE
MABLY
MACLAS
MALLEVAL
MARCILLY LE CHATEL
MARCLOPT
MONTROND LES BAINS
NEAUX
NEULISE
PANISSIERES
PELUSSIN
POMMIERS

POUILLY SOUS CHARLIEU
RIORGES
ROZIER EN DONZY
SAINT ALBAN LES EAUX
SAINT ANDRÉ LE PUY
SAINT CHRISTO EN JAREZ
SAINT CYPRIEN
SAINT CYR DE VALORGES
SAINT GALMIER
SAINT GERMAIN LAVAL
SAINT HEAND
SAINT HILAIRE SOUS CHARLIEU
SAINT JUST LA PENDUE
SAINT MARCEL DE FELINES
SAINT MARTIN LA SAUVETE
SAINT POLGUES
SAINT PRIEST EN JAREZ
SAINT SYMPHORIEN DE LAY
SAINT VICTOR SUR RHINS
SAINTE AGATHE EN DONZY
SAINTE CROIX EN JAREZ
USSON EN FOREZ
VALFLEURY
VERANNE
VILLARS
VILLERS
VIOLAY

Les Communautés de communes et d'agglomération

COM. D'AGGLO DE GRAND ROANNE
AGGLOMERATION
COM. D'AGGLO DE LOIRE FOREZ
COM. D'AGGLO DE SAINT ETIENNE METROPOLE
C/C DE BALBIGNY

Les communes

BALBIGNY
BULLY
BUSSIERES
CHALAIN D'UZORE
CHATEAUNEUF
CHAVANAY

Conseil d'Administration

Collège des Collectivités

Association des Maires de Montbrison (1 titulaire + 1 suppléant)
Association des Maires de Saint-Etienne (1 titulaire + 1 suppléant)
Communauté d'Agglomération de Loire Forez (1 titulaire + 1 suppléant)
Communauté d'Agglomération de St-Etienne Métropole (1 titulaire)
Communauté de Communes des Collines du Matin (1 titulaire)
Communauté de Communes des Monts du Pilat (1 titulaire)
Conseil général (5 titulaires + 5 suppléants)
Conseil Régional Rhône-Alpes (1 titulaire)
Grand Roanne Agglomération (1 titulaire)
Mairie de Montbrison (1 titulaire + 1 suppléant)
Mairie de Roanne (1 titulaire + 1 suppléant)
Mairie de St-Etienne (1 titulaire)
Union des Maires de l'Arrondissement de Roanne (1 titulaire + 1 suppléant)

Collège de la Recherche et de l'Enseignement Supérieur

Association Nationale des Ingénieurs (1 titulaire + 1 suppléant)
Cetim (1 titulaire)
Ecole Nationale Supérieure des Mines (1 titulaire)
Enise (1 titulaire)
ESC St-Etienne (1 titulaire + 1 suppléant)
Faculté de Sciences Humaines et Sociales (1 titulaire)
Irup (1 titulaire)
Iseag (1 titulaire)
ISTIL (1 titulaire + 1 suppléant)
IUT St-Etienne (1 titulaire)
La Cité du Design (1 titulaire)
Union Régionale des Ingénieurs et des Scientifiques Forez-Velay (1 titulaire + 1 suppléant)
Université Jean Monnet (1 titulaire)
Collège des Représentants de l'Industrie, de l'Agriculture, de l'Artisanat et des Professions Libérales
Association Régionale Dévt et Production Animales (1 titulaire)
CCI de Roanne (1 titulaire)
CCI de Saint-Etienne/Montbrison (1 titulaire)

CGPME (1 titulaire + 1 suppléant)
Chambre d'Agriculture de la Loire (1 titulaire)
Chambre des Métiers de Roanne (1 titulaire + 1 suppléant)
Chambre des Métiers de St-Etienne / Montbrison (1 titulaire + 1 suppléant)
CJD Saint-Etienne (1 titulaire + 1 suppléant)
Cléo (1 titulaire)
In Extenso Rhône-Alpes (1 titulaire)
Lidie (1 titulaire)
Medef Loire (1 titulaire)
Murat Roger (1 titulaire)
Collège des Syndicats de Salariés
Union Départementale CFDT (2 titulaires)
Union Départementale CFE CGC (2 titulaires)
Union Départementale CFTC (1 titulaire)
Union Départementale CGT (2 titulaires)
Union départementale FO (1 titulaire + 1 suppléant)
Unsa (1 titulaire)
Collège des Personnes Qualifiées
BELLI Alain - Sporaltec
BERNARD Michel - Docteur de psychopédagogie
CELDRAN Ghislaine - Cellux
COLOMBIER Michel - Aston Médical
CUSSET Gilles - ERDF Loire
DANIEL Jean-Paul - Forclum Loire Forez
DERINCK Michel - CCI de Roanne
DUCLOS Robert - Fédération Française d'Economie Montagnarde
DUGAS Pierre-Marie - Lasaire
DUMOULIN Michel - Formation Supérieure
HOVART Dominique - CAR
LE TUILLE Bernard - Createch
PERRIER Jean-Pierre - Cabinet Jean-Pierre Perrier
PEYRON Daniel - Entrepreneurs cantons de Charlieu
PRADIER David - Cabinet Pradier
THIEFFINE Jean-Marc - Innovation et Territoire