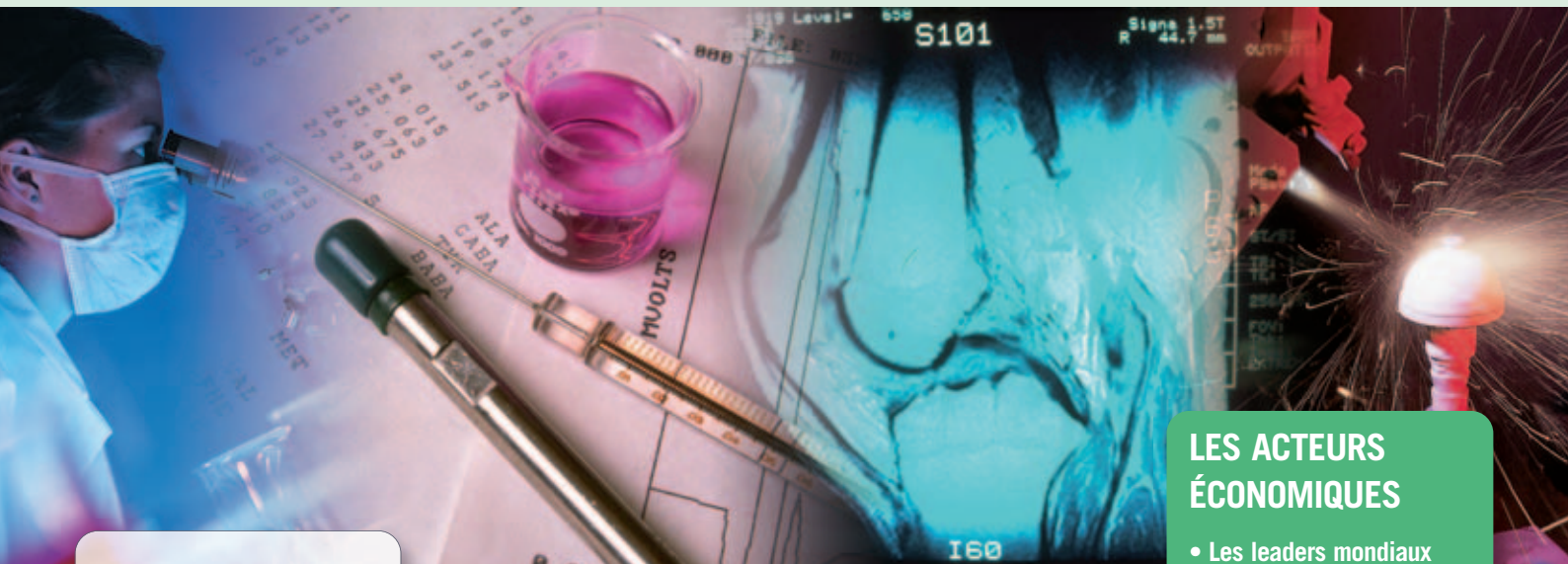




# Technologies médicales

*Panser autrement*



## Chiffres clés

**70** entreprises

**2 600** emplois

**300** chercheurs

**4** leaders mondiaux

**3** pôles de compétitivité



## Les domaines d'excellence

- Textiles de santé
- Implants orthopédiques
- Matériels hospitaliers
- Design médical

## Les technologies de pointe

- Biologie et pathologie de l'exercice physique
- Mécanique des biomatériaux
- Radiodiagnostic
- Traitements de surfaces
- Innovation maintien à domicile
- NTIC capteur optique de surveillance
- Matériorigilance
- Tissage technique

## LES ACTEURS ÉCONOMIQUES

- Les leaders mondiaux  
Ganzoni, Gibaud,  
Lohmann, Thuasne

ABISS

Allègre Biomédical

Aspide Médical

Aston Médical France

Ateliers du Haut Forez

Berthéas & Cie

Cardial SA

Cellux

Découp +

DEF Systèmes

DTF

Evolutis

HEF R&D

Molypharm Industries

Noviloire

Richard Frères

(Lohmann Rauscher)

Stephanix...

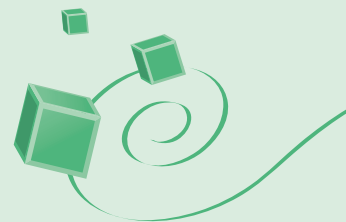
## Elizabeth DUCOTTET

Président Directeur Général de Thuasne

*"Né à Saint-Etienne, le groupe Thuasne est aujourd'hui un leader européen dans les textiles de santé. Il est clair que son développement,*

*à partir de ses bases stéphanoises, a été favorisé par la présence de nombreuses entreprises dans les technologies médicales, la capacité*

*à trouver des personnels formés et compétents, mais aussi la qualité de l'enseignement supérieur et de la recherche. "*



## La formation et la recherche

- **Ecole Nationale Supérieure Mines Saint-Etienne (Centre Ingénierie et Santé)**
- **Université Jean Monnet Saint-Etienne**  
Master management des organisations de santé avec ISEAG
- Plusieurs établissements et organismes proposent un **enseignement technique professionnel** (BTS, BAC Pro, DUT, formation spécifique santé...)

### Les Laboratoires

- **Ecole Nationale Supérieure des Mines**  
Ingénierie santé (CIS) & Sciences des processus industriels et naturels (SPIN) associés au CNRS
- **Ecole Nationale d'Ingénieurs de Saint-Etienne (ENISE)**  
Laboratoire de Tribologie et Dynamique des Systèmes (LTDS)
- **Université Jean Monnet** Centre de physiologie physio-pathologie de l'exercice et du handicap (LPE)

### Recherche appliquée

- **HEF R&D** Technologie des surfaces, traitement et revêtement, tribologie

## Le réseau

- **Le Pôle des Technologies Médicales de Saint-Etienne** est un Centre de ressources qui favorise les synergies locales. Par des actions transversales et sectorielles, il encourage les relations entre l'industrie, l'enseignement et la recherche et contribue à développer un environnement favorable à l'implantation d'entreprises dans le domaine des technologies médicales
- **Pôles de compétitivité** Techtera, Sporaltec, ViaMéca
- **Agence Régionale pour le Développement et l'Innovation (ARDI)** à Saint-Etienne et Roanne, est l'outil idéal pour la résolution des questions relatives à la productique et, plus largement, à l'amélioration de la production
- **CHU et Institut de Cancérologie de la Loire**
- **IFTH** Plateforme des textiles de santé, laboratoire de tests et d'essais (ASQUAL)
- **SAIC** transfert de technologie et de savoir-faire (*collaboration Université Jean Monnet*)
- **INGRID** réseau de plateformes technologiques

## Les liens utiles

- [www.pole-medical.com](http://www.pole-medical.com)
- [www.ifth.org](http://www.ifth.org)
- [www.cetim.fr](http://www.cetim.fr)
- [www.ardi-rhonesalpes.fr](http://www.ardi-rhonesalpes.fr)
- [www.expansion42.com](http://www.expansion42.com)

## M. BERTHEAS

Président de GANZONI France

GANZONI France propose aux 22 millions de Français touchés par les maladies veineuses et lymphatiques des bas médicaux de compression à la pointe de la technologie. Distribués en pharmacie sous la marque SIGVARIS®, ces produits font aujourd'hui figure de référence.

En forte croissance, l'entreprise emploie près de 700 collaborateurs,

dont plus de la moitié dans la Loire. GANZONI France a réalisé, en 2007, un chiffre d'affaires de 74 millions d'euros (effectif doublé en l'espace de 5 ans). L'entreprise a à cœur de développer un véritable pôle économique d'emplois et d'échanges, avec les acteurs locaux industriels, institutionnels, universitaires et associatifs.

## LES PRINCIPALES ACTIONS

- Journée technique annuelle sur les implants orthopédiques
- RTS (Rencontres Textile Santé) : lieu d'échange et nœud du réseau européen Textile de santé



## Contact

- [p.hazot@pole-medical.com](mailto:p.hazot@pole-medical.com)
- [agence@expansion42.com](mailto:agence@expansion42.com)

