

Agroalimentaire

De la fourche à la fourchette



Chiffres clés

7 200 entreprises

9 100 emplois agroalimentaires

3 600 emplois agricoles

Les domaines d'excellence

- Viande
- Lait et produits laitiers
- Plats cuisinés
- Chocolaterie, biscuiterie, confiserie
- Eaux

Les technologies de pointe

- Ultrafiltration (Fromagerie Guilloteau)
- Cuisson sous vide (Roanne Gastronomie International)
- Gazéification des eaux minérales naturelles (Parot, St.Alban, Badoit)
- Échangeurs à plaques (Barriquand Steriflow)
- Conditionnement UVC de type Bloom (Deveille)

LES ACTEURS ÉCONOMIQUES

Badoit SA (Evian)
Candia,
Chocolaterie Aiguebelle
Despinasse Viande
Eurea Groupe
Favrichon et Vignon
Guilloteau
Justin Bridou
Lactalis Nestlé Ultra frais
Marques
Lustucru Frais
Maison du Café
Natra Zahor France
Nigay
Parot
Picard Auga
Refresco (Saint-Alban)
Sicarev
Valentin Traiteur
Weiss...

Thierry ORIOL

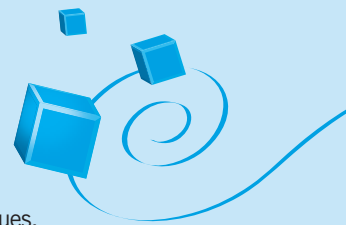
Fromagerie GUILLOTEAU

L'implantation sur le versant rhodanien du département de la Loire au centre des trois métropoles régionales a permis à l'entreprise de se développer localement en région avant d'étendre son activité nationalement et internationalement. De ce fait, la proximité des voies de communications majeures de la vallée

du Rhône est un atout. La tradition industrielle renforcée par l'origine rurale et agricole de la main d'œuvre locale a permis une bonne compréhension des variations d'activités liées au traitement d'un produit frais et à la saisonnalité. La proximité de plusieurs villes majeures de la région permet d'attirer un

encadrement bien formé qui dispose d'un choix d'implantation répondant à toutes les aspirations. Le cadre naturel du parc régional du Pilat est un facteur de vie et d'image positif pour l'entreprise.





La formation

- **Institut Rural de la Loire (Saint-Etienne)**
BTSA gestion et maîtrise de l'eau, études, projets d'aménagements hydrauliques, urbains et agricoles
- **Lycée Agricole Privé Ressins (Charlieu)**
BTSA productions animales
BTSA technico commercial Produits Alimentaires
- **Lycée de Précieux (Montbrison)**
Licence pro par alternance commercialisation des liquides (avec IUT Saint-Etienne)
- **ISARA (Lyon)**
Formation et expertise - Conseil en agroalimentaire

La recherche appliquée

- Candia Centre R&D
- Clextral Centre R&D
- Nigay Centre R&D

Le réseau

- **PÔLE AGROALIMENTAIRE LOIRE** : association qui fédère les acteurs de cette filière "de la fourche à la fourchette" : agriculteurs, artisans, PME-PMI, distributeurs et équipementiers
- **PÔLES DE COMPÉTITIVITÉ** :
Innoviandes, Pôle Européen d'Innovation Fruits et Légumes, Céréales Vallées, VITAGORA

- **CLUSTER** : Organic Cluster in "Rhône-Alpes"
- **ALIMENTEC (01)** : technopole de génie industriel alimentaire
- **PEA CRITT (69)** : interface dans le domaine technique et technologique
- **R3AP (69)** : Comité Rhône-Alpes de Promotion des Produits Agro Alimentaires
- **IFRIA (69)** : Institut de Formation Régional des Industries Alimentaires
- **ADIV (63)** : centre technique de la viande et des produits carnés
- **EQUIPAGRO (69)** : réseau des équipementiers de Rhône-Alpes



LES PRINCIPALES ACTIONS

- Promotion de la filière au cours d'événements (Entretiens de l'Agroalimentaire)
- Edition du guide agroalimentaire de la Loire
- Site internet
- Sensibilisation aux métiers de l'agroalimentaire

Michel TROISGRAS

Restaurateur

" La Loire offre une nature pleine de richesses : poissons d'étangs et de rivières, vastes forêts, paradis de la cueillette et de la chasse, typiques vignobles de la Côte Roannaise et du Forez, bœuf réputé de la race charolaise, fromages de chèvre et de vache dont la fameuse fourme de Montbrison, villages pittoresques

et églises romanes.... Cette diversité de traditions pastorales et culturelles contribue à notre qualité de vie et stimule ma sensibilité culinaire.

Je ne cesse de m'émerveiller de ces paysages de campagne et puise sans relâche mon inspiration dans une nature très généreuse."

Les liens utiles

- www.poleagroalimentaireloire.com
- www.expansion42.com

Contact

- nvovor@poleagro42.com
- agence@expansion42.com

